

BISAGRAS PARA PUERTA

Bisagra de libro



Código: Ver tabla (dimensiones generales)

Material: Acero

Acabado: Ver tabla (dimensiones generales)

Capacidad de carga: 35kg por pieza

Unidad de medida: juego

Altura de la puerta: 950-2500 (Ver tabla de capacidad)

Ciclos de vida: 500 000 ciclos

Diagrama de instalación:

Diagrama de Producto:

Cantidad de bisagras recomendadas de acuerdo a la altura de la puerta

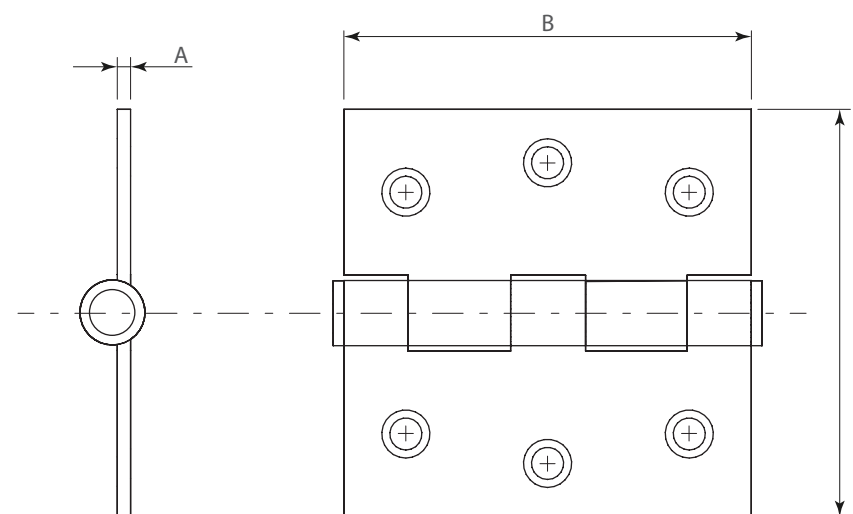
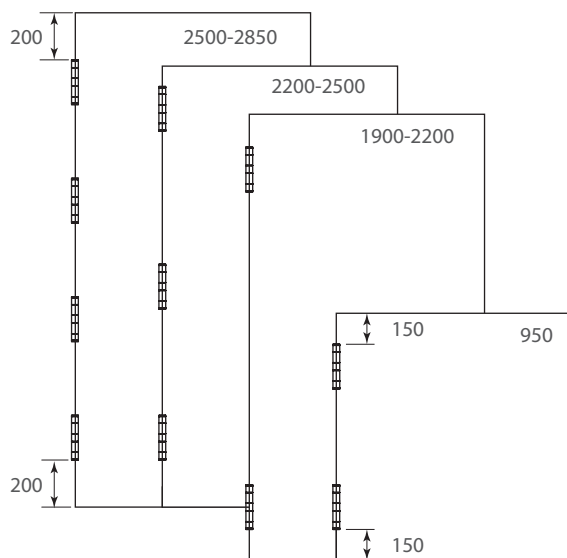


Tabla de capacidades

Espesor de la bisagra	Capacidad de carga	Altura de la puerta
1,6	35kg por pieza	950-1900
2,0	35kg por pieza	1900-2200
2,6	35kg por pieza	2200-2500

Dimensiones generales

Código	Estructura	Acabado	A	B	C
0806-045	2 baleros	Satinado	2,0	76,2(3")	76,2(3")
0806-046	2 baleros	Negro	2,0	76,2(3")	76,2(3")
0806-047	-	Satinado	1,6	76,2(3")	76,2(3")
0806-048	-	Negro	1,6	76,2(3")	76,2(3")