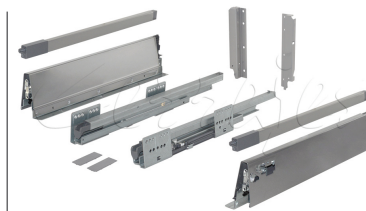


# INTEGRAL

## Corredera doble pared Cerrajes "Stetik" H=204mm cierre suave



Código: Ver tabla (dimensiones generales)

Material: Acero

Extensión: Total

Tornillos incluidos: 8 pz: "Euro" 6,3 X 13  
18 pz: "Gripper" #6 x5/8"

Garantía de vida: 60,000 ciclos

Ajuste: Frontal integrado 3D

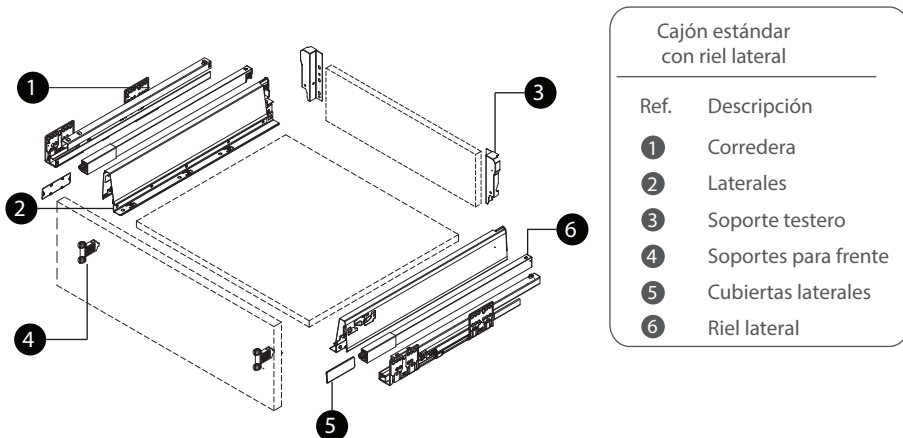
Altura de cajón: 204  
(con riel)

Altura de la corredera: 86

Capacidad de carga: 35kg

Unidad de medida: juego

### Diagrama de ensamble



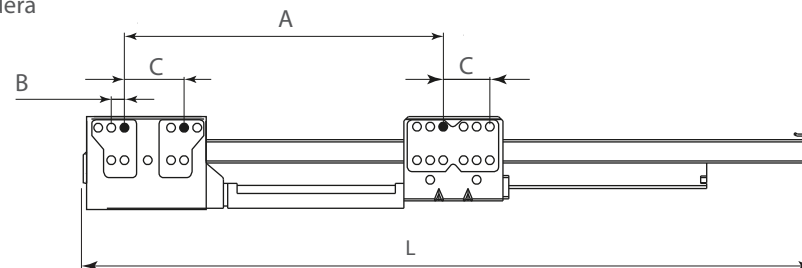
Cajón estándar  
con riel lateral

Ref. Descripción

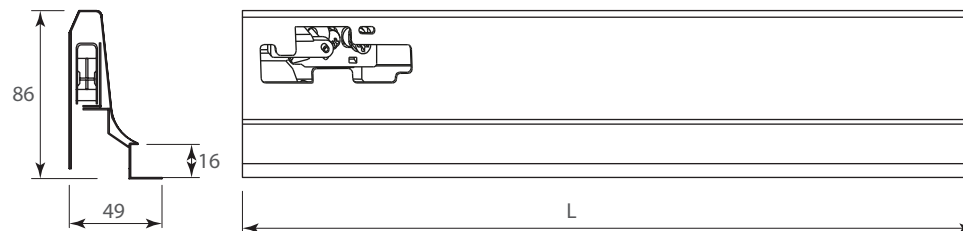
- 1 Corredera
- 2 Laterales
- 3 Soporte testero
- 4 Soportes para frente
- 5 Cubiertas laterales
- 6 Riel lateral

### Diagrama de Producto:

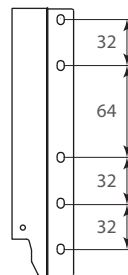
#### 1 Corredera



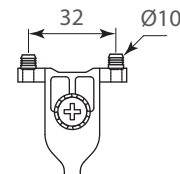
#### 2 Lateral



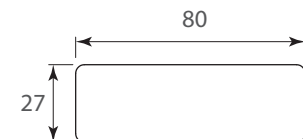
#### 3 Soporte testero



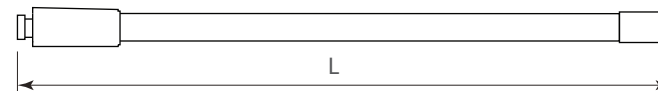
#### 4 Soporte frontal



#### 5 Cubierta lateral



#### 6 Riel rectangular



### Dimensiones generales

Código	Acabado	A	B	C	L
0302-750	Blanca	224	9	32	400
0302-751	Blanca	224	9	32	450
0302-752	Blanca	224	9	32	500
0302-756	Gris plata	224	9	32	350
0302-757	Gris plata	224	9	32	400
0302-758	Gris plata	224	9	32	450
0302-759	Gris plata	224	9	32	500
0302-812	Gris grafito	224	9	32	500

Dimensiones expresadas en: mm

(Medidas de referencia para su instalación. Se puede generar cambios a la información publicada en este documento sin previo aviso)

FT-0302-750\_759 Rev. 4

# INTEGRAL

Corredera doble pared Cerrajes "Stetik" H=204mm cierre suave

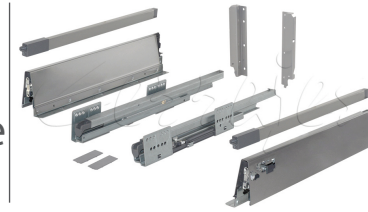
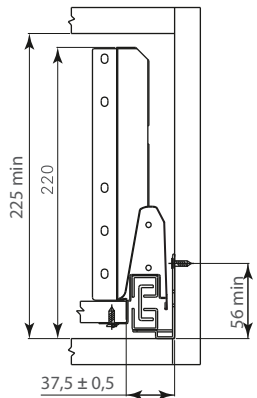
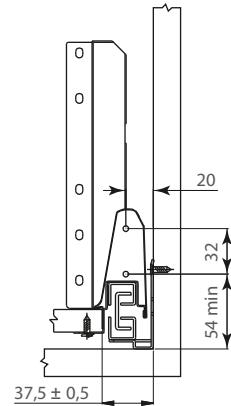


Diagrama de Instalación:

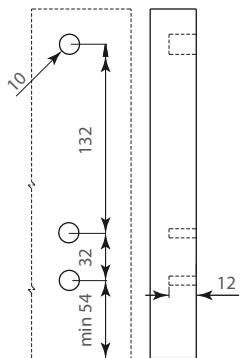
Dimensiones de ensamble del gabinete:



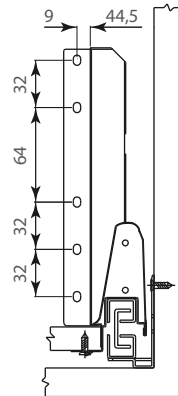
Dimensiones de ensamble del soporte frontal



Perforación del frente del cajón

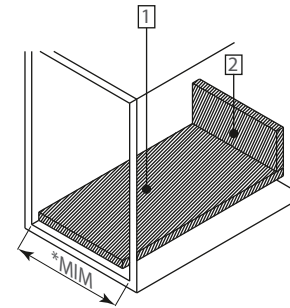


Soporte para testero



Dimensiones para piso y testero

Panel de 16mm

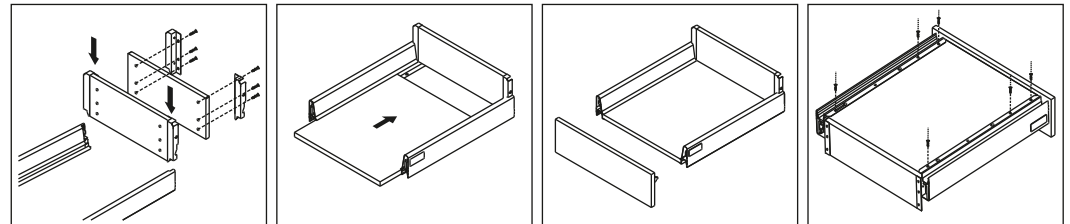


1) Ancho del piso del cajón=  $*MIM - 75 \pm 0,5$   
Largo del piso del cajón=  $500 - 5$

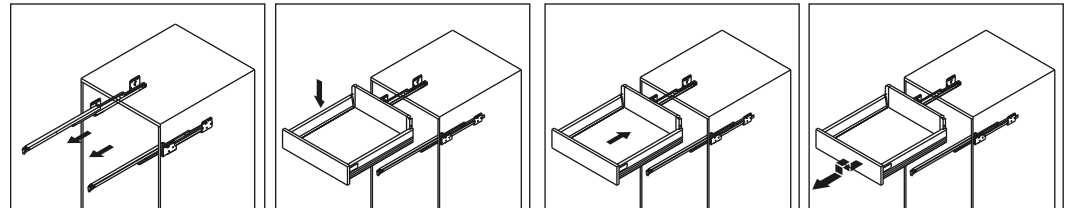
2) Altura del testero= 190  
Ancho del testero=  $*MIM - 89 \pm 0,5$

\*MIM= Medida Interna del Mueble

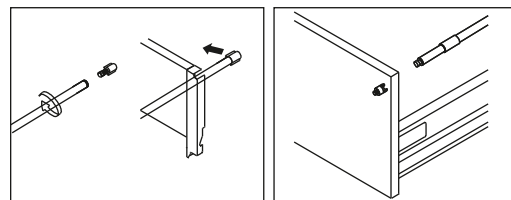
Ensamble del cajón:



Ensamble del cajón en las correderas:



Ensamble del riel lateral:



Ajuste:

