

# BIDIMENSIONALES

## Bisagra Salice "Silentia Plus S100"



Código: Ver tabla (dimensiones generales)

Acabado: Niquelado

Material: Acero

(k) desde: 3 a 6

Unidad de medida: pieza

Profundidad de la cazoleta: 12

Ángulo de apertura: 105° con (k) max. 4 y (t) max. 20

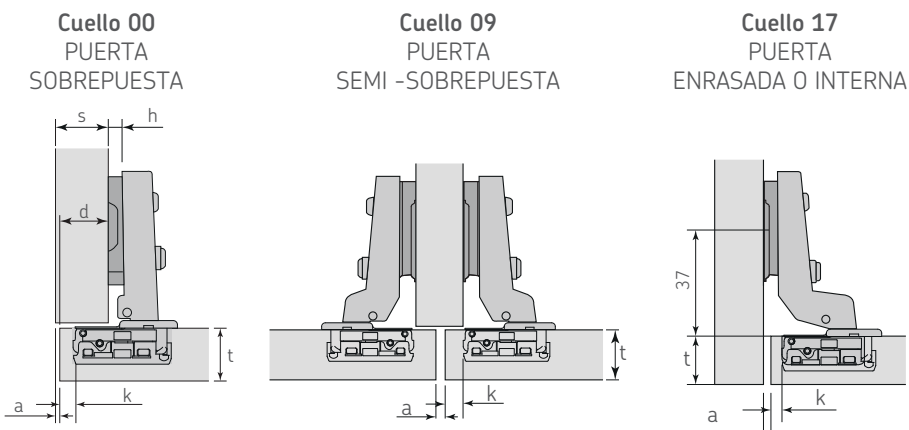
Espesor de la puerta: 16 a 20

Herraje adicional: 0601-064 0601-071

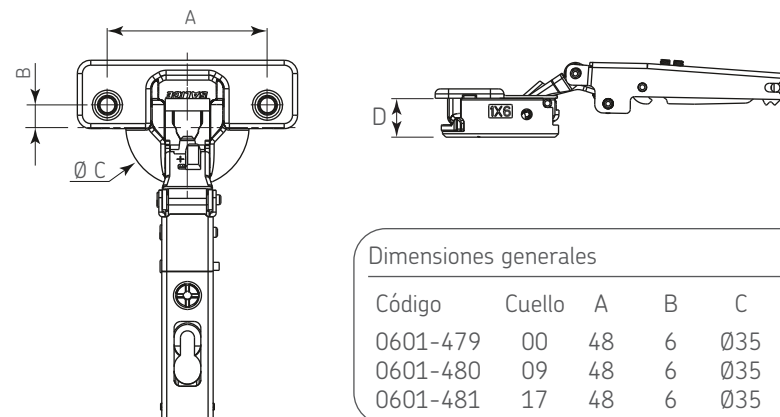
0601-065

0601-070

### Diagrama de instalación:



### Diagrama de Producto:



Formulas para calcular la altura de la base

$$d = s - a$$

$$h = 15 + k - (d)$$



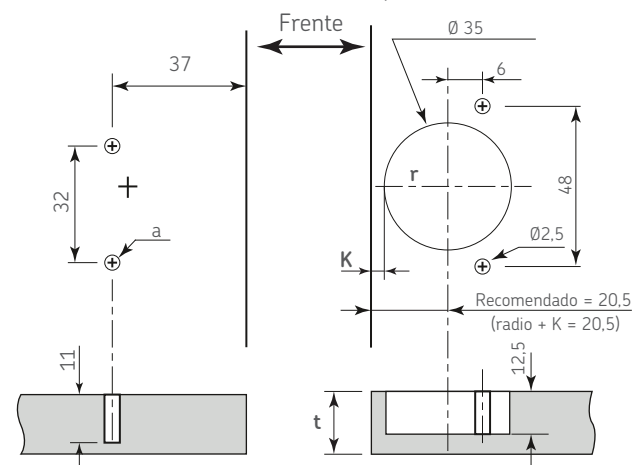
Sistema de cierre suave

Tecnología de cierre suave integrada por dos amortiguadores de aceite silicónico

### Perforación bisagra y base 37x32

Perforación del gabinete (base)

Perforación de la puerta (puerta)



### Base recomendada

Código	h	Ø
0601-050	6	Ø2,5
0601-051	0	Ø2,5
0601-052	3	Ø2,5
0601-053	3	Ø5
0601-054	3	Ø2,5
0601-055	3	Ø5
0601-063	3	Ø2,5
0601-409	0	Ø5

### Tabla para determinar el valor de a:

t=	16	17	18	19	20
k=3 a=	1,0	1,2	1,4	1,6	1,9
k=4 a=	1,0	1,2	1,3	1,5	1,8
k=5 a=	1,0	1,1	1,2	1,5	1,8
k=6 a=	1,0	1,1	1,2	1,4	1,7

- t Espesor de la puerta
- s Espesor del lateral
- a Fuga mínima
- d Cobertura de la puerta
- k Distancia de perforación
- h Altura de la base