

Código: 0102-264

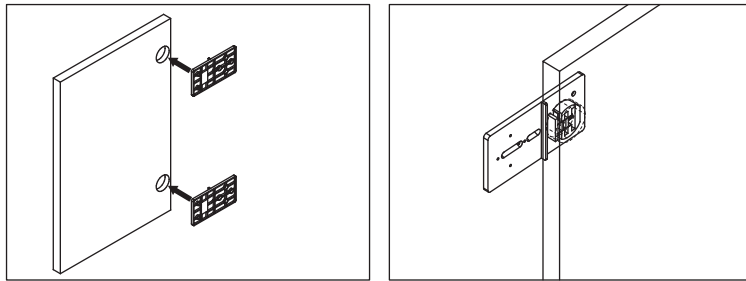
Material: Plástico

Uso y aplicación: Platilla de marcado para base líneal y base en cruz tiomos

Unidad de medida: juego

Diagrama de instalación:

Paso 1: Una vez realizadas las perforaciones a la puerta, colocar la plantilla como se muestra a continuación.



Paso 2: Colocar la puerta en el lateral del gabinete y marcar las perforaciones deseadas. Marcar como se muestra en la Fig. 1 es para fijar la base líneal. Marcar como se muestra en la Fig. 2 es para fijar la base en cruz

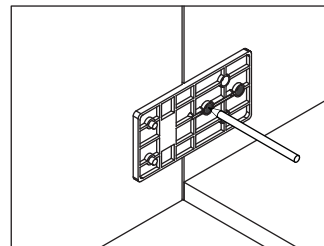
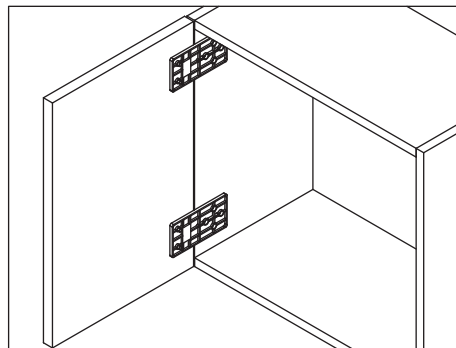


Figura 1

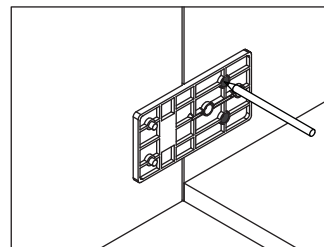
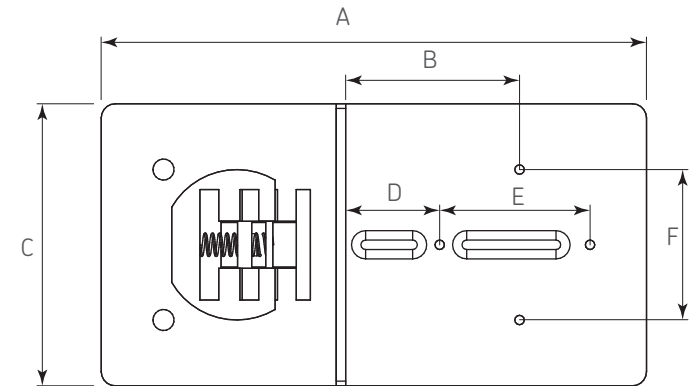


Figura 2

Diagrama de Producto:



Dimensiones generales

A	B	C	D	E	F
116	37	60	20	32	32