

# INTEGRAL

## Juego corredera STETIK Cerrajes con riel rectangular lateral



Código: Ver tabla (dimensiones generales)

Material: Acero

Extensión: Total

Capacidad de carga: 50 kg

Garantía de vida: 60,000 ciclos

Ajuste: Frontal integrado 3D    Altura de corredera: 86    Altura total del cajón: 204

Tornillos: M4x20

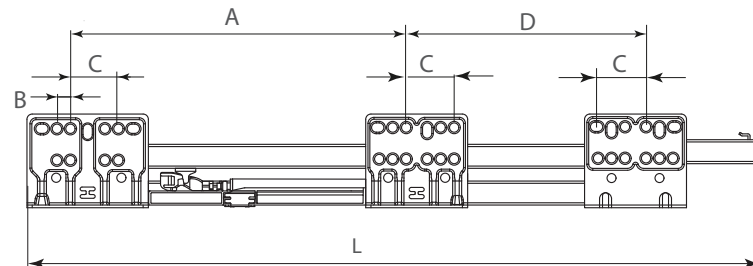
Marca: Cerrajes    País de origen: China

Unidad de medida: juego

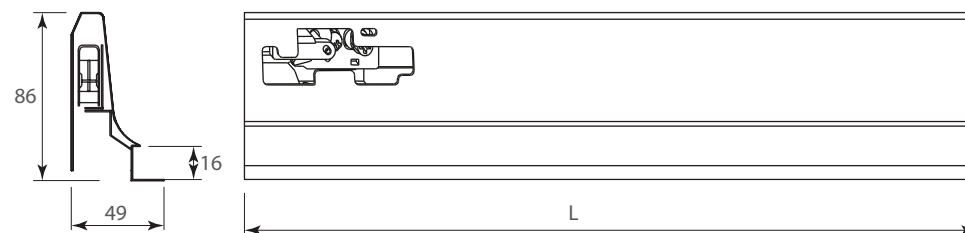
### Diagrama de Producto:

Dimensiones generales						
Código	Acabado	A	B	C	D	L
0302-826	Blanca	224	9	32	160	500
0302-827	Gris plata	224	9	32	160	500

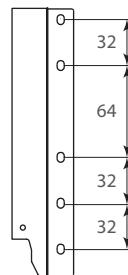
#### 1 Corredera



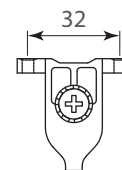
#### 2 Lateral



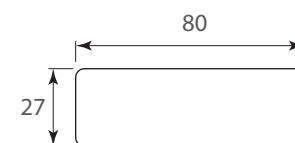
#### 3 Soporte testero



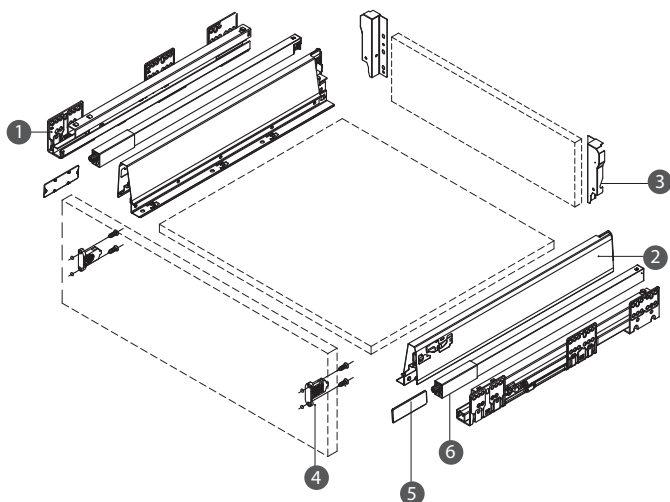
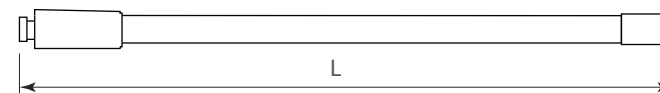
#### 4 Soporte frontal



#### 5 Cubierta lateral



#### 6 Riel rectangular



# INTEGRAL

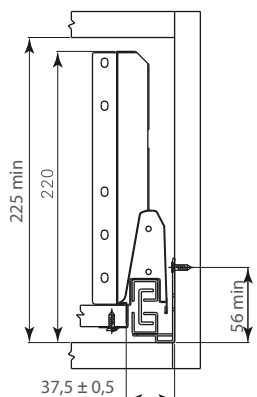
## Juego corredera STETIK Cerrajes con riel rectangular lateral



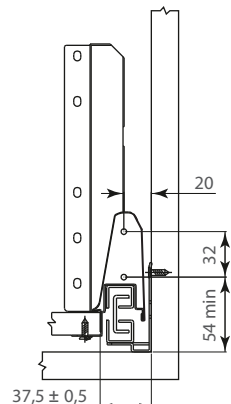
### Diagrama de Instalación:

### Dimensiones para piso y testero

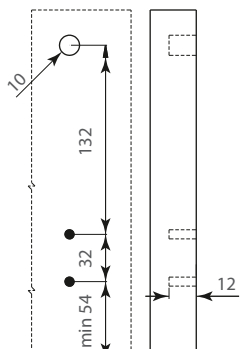
Dimensiones de ensamble del gabinete:



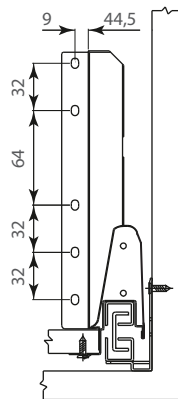
Dimensiones de ensamble del soporte frontal



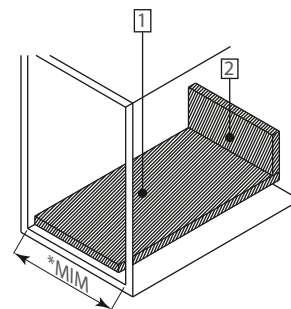
Perforación del frente del cajón



Soporte para testero



Panel de 16mm

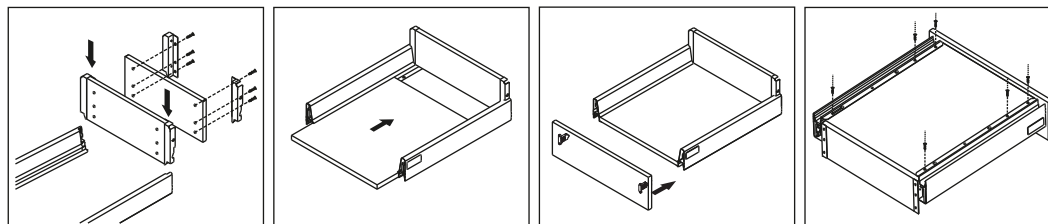


1) Ancho del piso del cajón=  $*MIM - 75 \pm 0,5$   
Largo del piso del cajón=  $500 - 7$

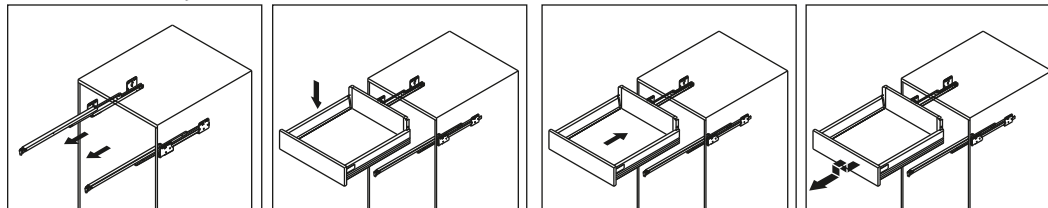
2) Altura del testero= 188  
Ancho del testero=  $*MIM - 89 \pm 0,5$

\*MIM= Medida Interna del Mueble

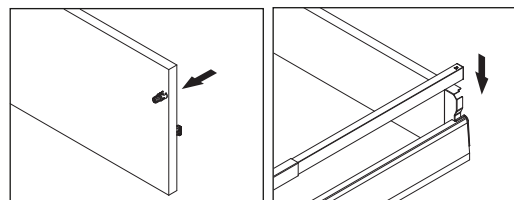
Ensamble del cajón:



Ensamble del cajón en las correderas:



Ensamble del riel lateral:



Ajuste:

