

BIDIMENSIONALES

Bisagra salice cuello 00 con cierre suave para perfil aluminio



Código: 0601-042

Acabado: Niquelado

Uso y Aplicación de Producto:

Herraje articulado que posibilita el giro de puertas.

Material: Acero

Unidad de medida: pieza

Herraje adicional: 0601-064
0601-065
0601-070

Diagrama de instalación:

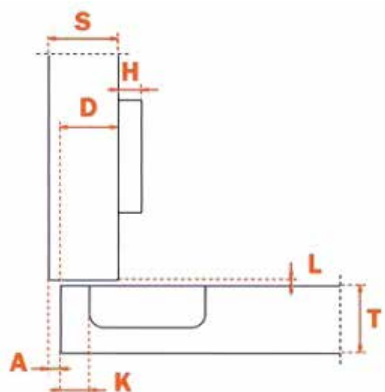
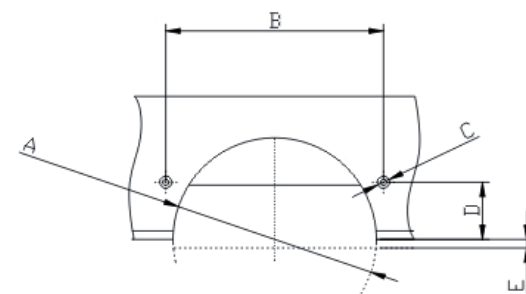
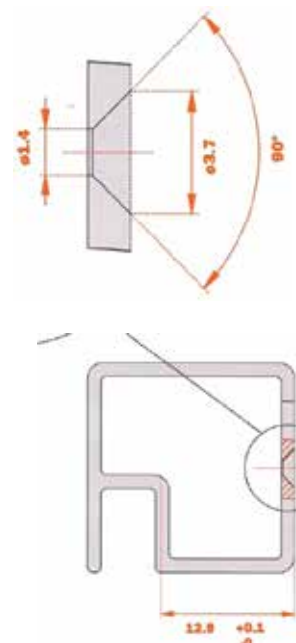


Diagrama de Producto:



Dimensiones Generales

A	35,7 + 0.1 - 0
B	38
C	2,1
D	10
E	1,5

Notas de Instalación

- 1) Bisagras para perfiles metálicos .
- 2) Abertura de 105 ° .
- 3) Adaptable a todas las bases serie 200 y a todas las bases DOMI de enganche rápido.