



Código: 0903-095

Material: Plástico

Acabado: Blanco

Unidad de medida: pieza

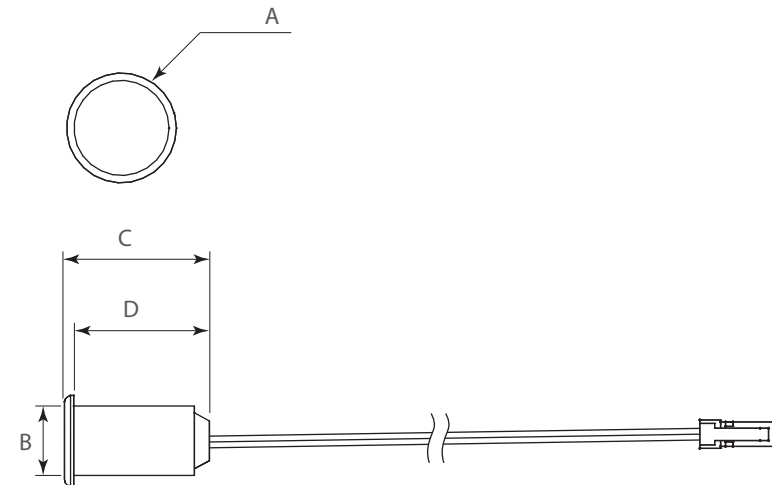
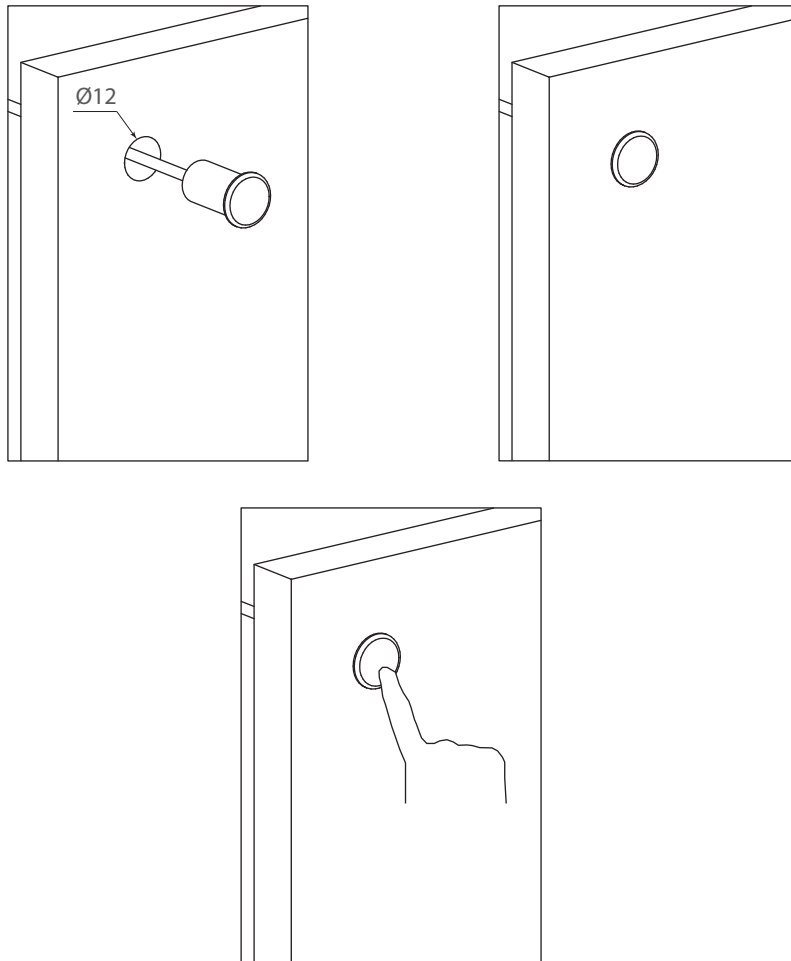
Voltaje de alimentación: 12 VCD

Potencia: 30W

Activación: Touch

Diagrama de instalación:

Diagrama de Producto:

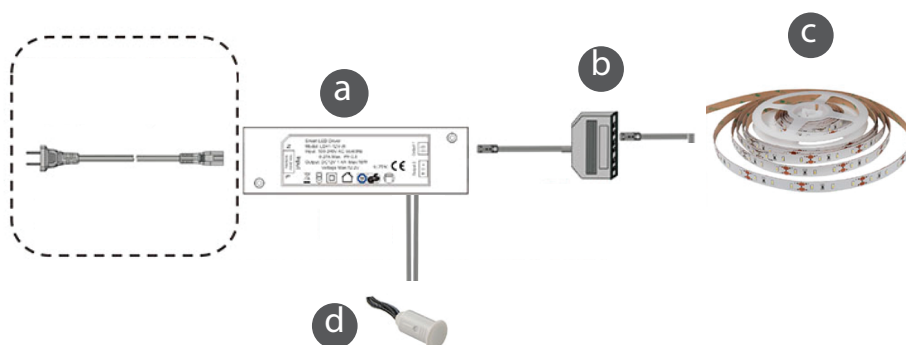


Dimensiones generales

A	B	C	D	largo del cable
Ø15	Ø12	25	23	185



Conexión de herraje complementario (no incluido)



Ref.	Código	Descripción
d	0903-095	Apagador/atenuador de montaje embutido, conector 3P, 12V-30W
c	0903-030	Tira luz LED Estella luz cálida fija DC12V 45 W (9 W/m), 120 LED/m
	0903-049	Tira luz LED Estella luz fría fija DC12V 45 W (9 W/m) 120 LED/m
	0903-072	Tira luz LED Estella luz cálida fija DC12V 35 W (7 W/m) 60 LED/m
	0903-073	Tira luz LED Estella luz fría fija DC12V 35 W (7 W/m) 60 LED/m
	0903-077	Tira luz LED Estella luz neutra fija DC12V 45 W (9 W/m) 120 LED/m
	0903-078	Tira luz LED Estella luz neutra fija DC12V 35 W (7 W/m) 60 LED/m
	0903-086	Tira LED luz cálida "Sili-Flex-10" DC12V 50W (10 W/m), 120 LED/m
	0903-089	Tira LED luz cálida "Sili-Flex-4" DC12V 50W (10 W/m), 120 LED/m
b	0903-041	Cable de extensión JST 2m
	0903-042	cable JST 200mm con distribuidor de 3 vías
	0903-043	cable JST 200mm con distribuidor de 6 vías
a	0904-011	Controlador LED uso Interior, Entrada 120-240VCA 50/60Hz, Salida 12 VCD 150W 1.83A IP20