

# BIDIMENSIONALES

## Bisagra Cerrajes reforzada "Push" 110° cuello 00 con T=10mm



Unidad de medida: pieza

Código: 0601-456

Acabado: Niquelado

Material: Acero

(k) desde: 3 a 7

Herraje complementario: 0205-016  
sugerido(no incluido) 0211-278

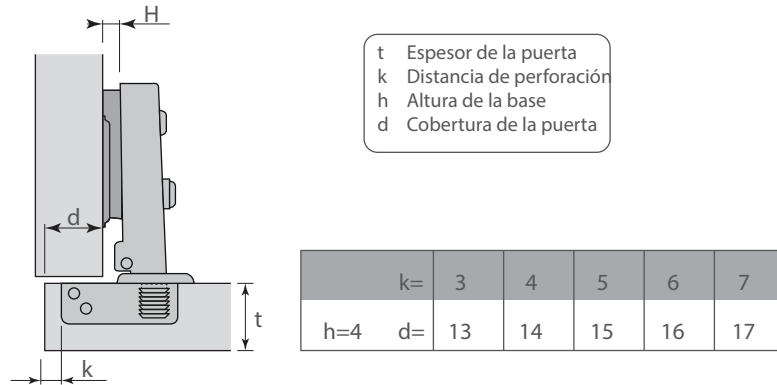
Profundidad de la cazoleta: 11,3

Ángulo de apertura: 110°

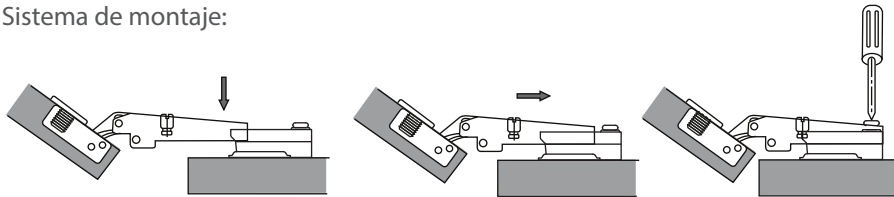
Altura de la base: 4

Espesor de la puerta: 16 a 23

### Diagrama de instalación:



### Sistema de montaje:

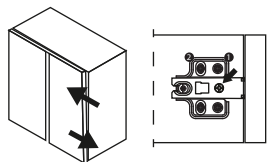


### Ajustes:

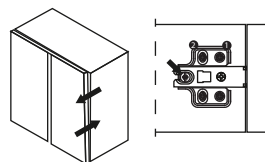
A) Aflojar los tornillos 1 para realizar los ajustes necesarios.

b) Una vez realizados los ajuste fijar la base con los tornillos 1.

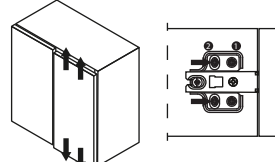
#### Ajuste lateral



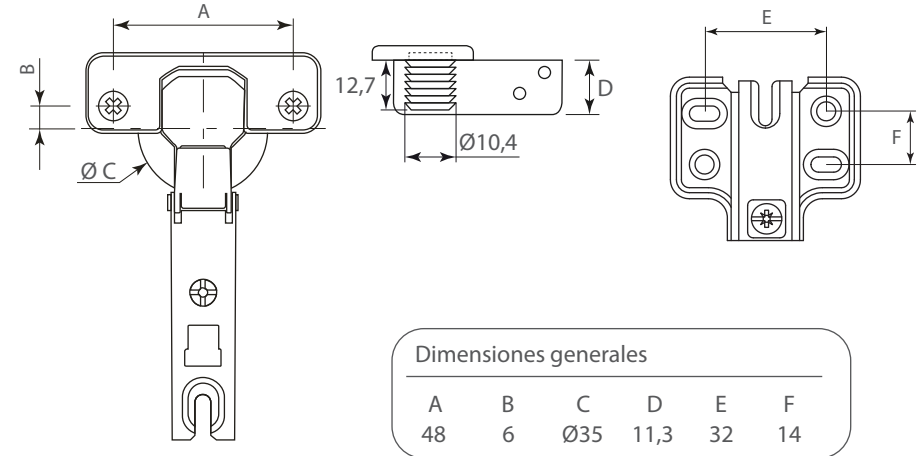
#### Ajuste frontal



#### Ajuste vertical

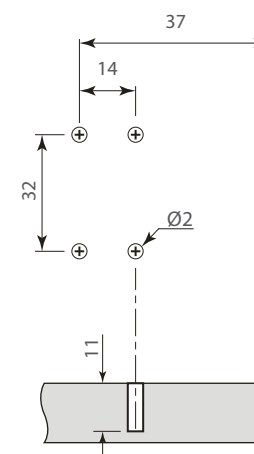


### Diagrama de Producto:



### Perforación bisagra y base

#### Perforación del gabinete (base)



#### Perforación de la puerta (bisagra)

