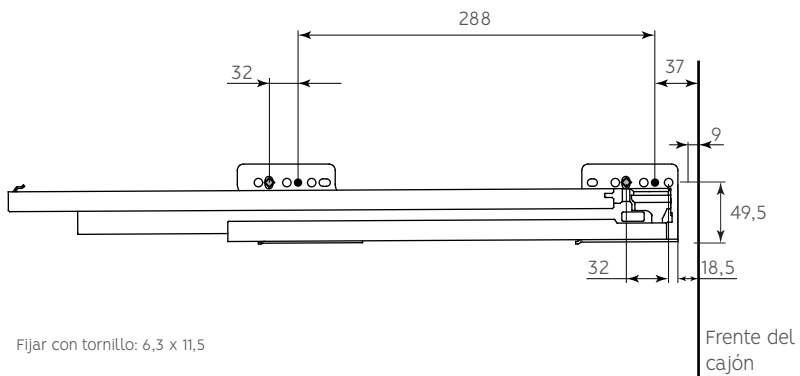


Código: Ver tabla (dimensiones generales) Capacidad de carga: 40kg Acabado: Ver tabla (dimensiones generales) Garantía de vida: 60,000 ciclos Unidad de medida: Juego

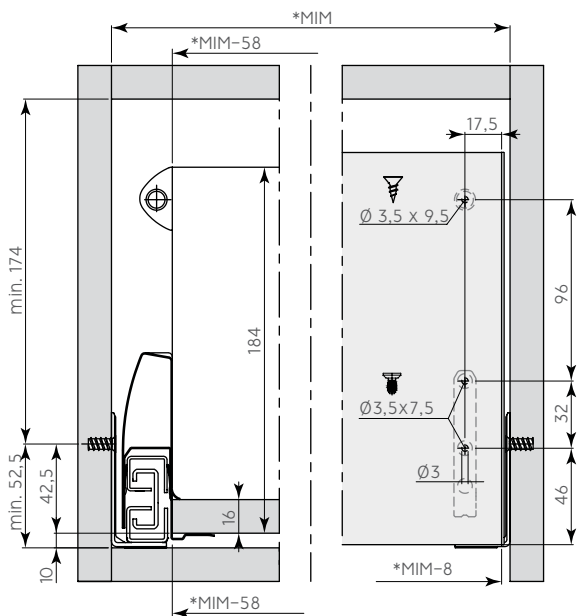
## Diagrama de ensamble

### Perforación de la corredera



Fijar con tornillo: 6,3 x 11,5

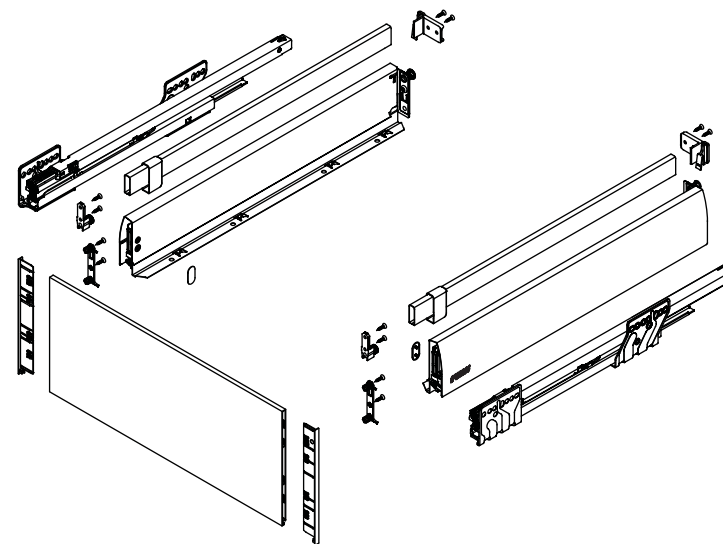
### Consideraciones de espacio



CF = Cobertura del frente del cajón

\* MIM = Media Interna del Mueble

## Diagrama de producto

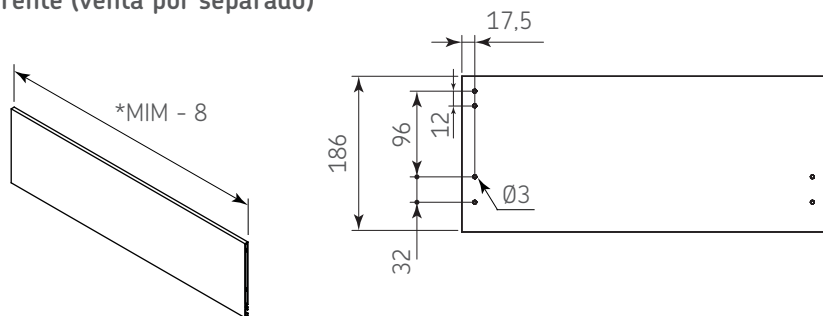


Dimensiones Generales			
Código	Acabado	Longitud	Altura
0302-708	Metálico	500	186
0302-712	Blanco	500	186

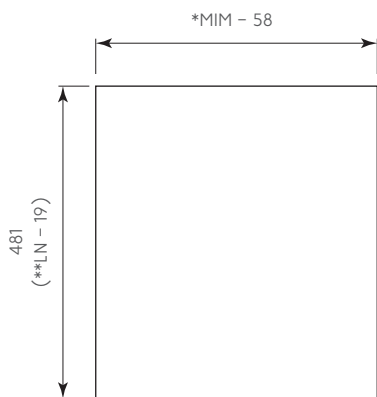
Dimensiones de corte y perforación

Espesor de panel: 16

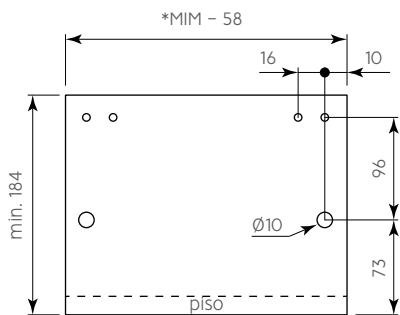
Frete (venta por separado)



Piso



Testero



CF = Cobertura del  
frente del cajón  
\* MIM = Medida Interna  
del Mueble  
\*\*LN = Longitud  
Nominal

Dimensiones del cajón

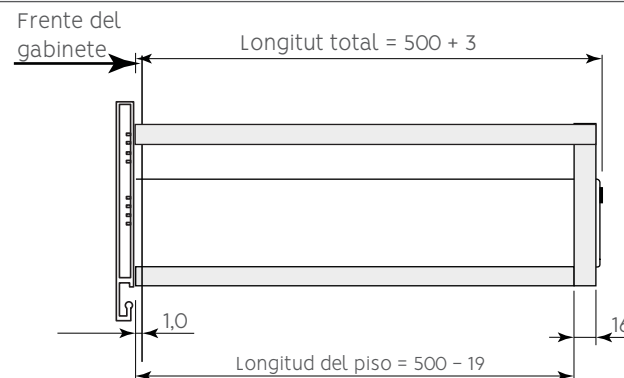
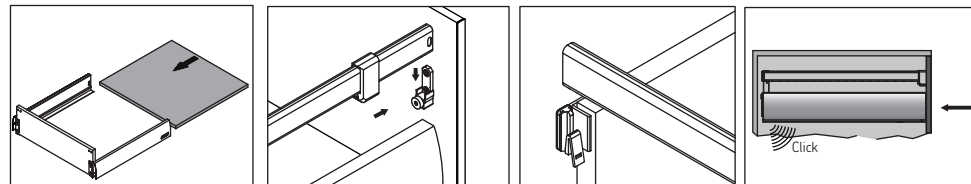


Diagrama de ensamble



Ajustes

Ajuste vertical +/- 2	Ajuste horizontal +/- 1,5	Ajuste inclinación de la varilla
Aflojar el tornillo 1 ligeramente y poner el frente en la posición de altura deseada moviendo el tornillo número 2, una vez obtenido el ajuste deseado apretar el tornillo 1.	Pulsar la palanca de fijación ligeramente hacia atrás, levantar ligeramente el frente y moverlo a la posición deseada, una vez obtenida soltar la palanca de fijación.	Girar la perilla inferior de la varrilla hasta la posición deseada.