

# INTEGRAL

## Soporte frontal para corredera Triomax T-6



Código: 0302-216

Material: Acero

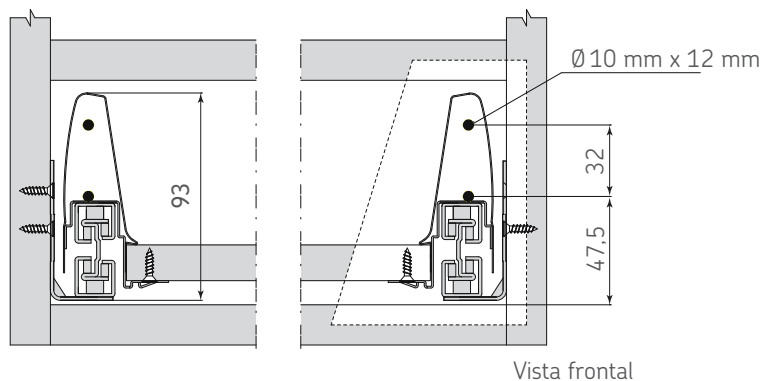
Acabado: Zincado

Peso: 11,7g

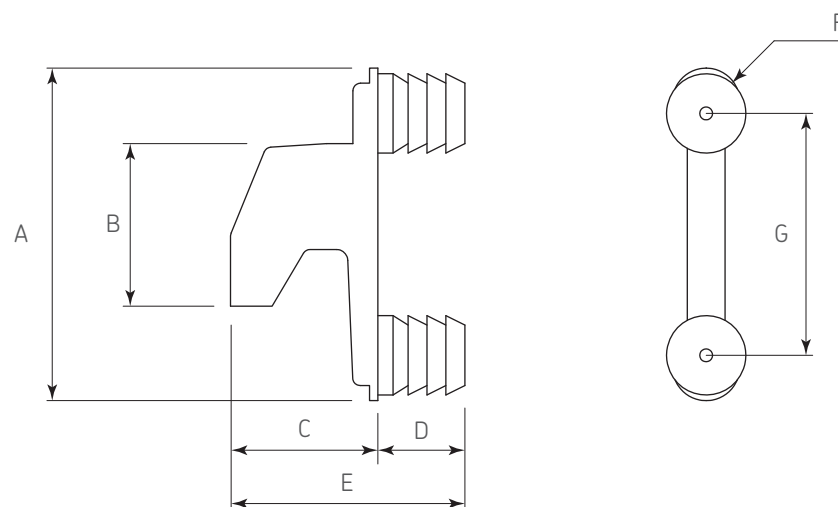
Unidad de medida: Pieza

Aplicación: En todas las configuraciones de cajón Triomax T-6

### Perforación del frende del cajón



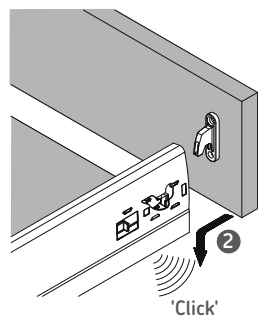
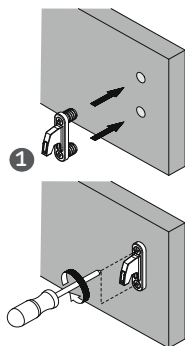
### Diagrama de producto



### Diagrama de ensamble

1) Una vez realizadas las perforaciones colocar el soporte frontal y atornillar

2) Ensamblar el frente a la vista lateral hasta escuchar click



NOTA: Para ver las configuraciones disponibles de cajón Triomax T-6 consulte manual configuraciones y componentes CC-0302-409

#### Dimensiones generales

A	B	C	D	E	F	G
44	19,5	16,5	11,5	31,5	Ø10,5	32