



CORREDERA TRIOMAX T6



SOMOS LÍDERES

EN CALIDAD, VARIEDAD Y FUNCIONALIDAD

México, Guadalajara, Monterrey, Querétaro, Morelia, León, Guatemala

Cerrajes[®]
el herraje ideal para su mueble...

www.cerrajes.com
www.tiendascerrajes.com

II- 0302_409 Rev.1

www.cerrajes.com
www.tiendascerrajes.com

Cerrajes[®]
el herraje ideal para su mueble...

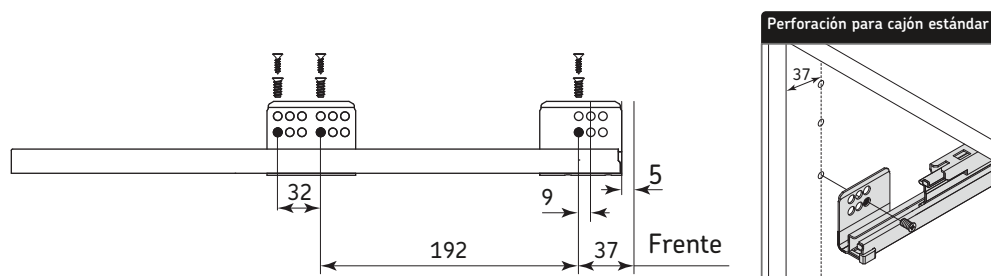
09/AGO/13

CAJÓN ESTÁNDAR

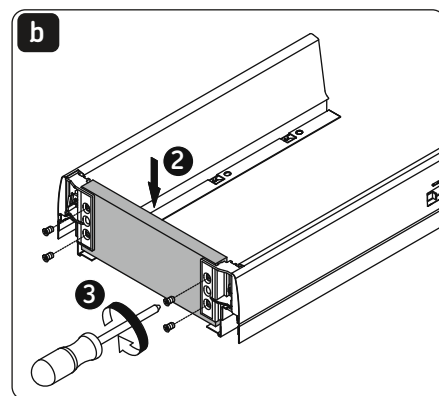
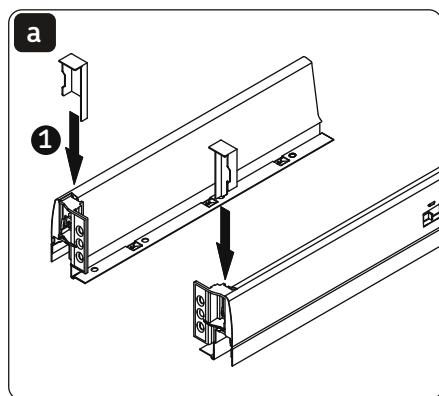
NOTA: Antes de comenzar la instalación lea y asegúrese de entender correctamente este instructivo.

ENSAMBLE DE CAJÓN ESTÁNDAR

Paso 1 : Fijar la corredera en los laterales del gabinete, como se indica en el siguiente diagrama.

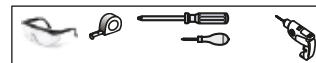


Paso 1A : Colocar los soportes para testero en las vistas laterales, colocar el testero y fijarlo a los soportes utilizando los tornillos euro pozi 6x11,5 (0505-008) (no incluidos).



II- 0302-409_ Rev.1

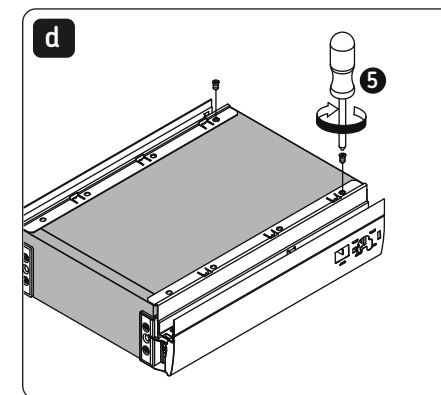
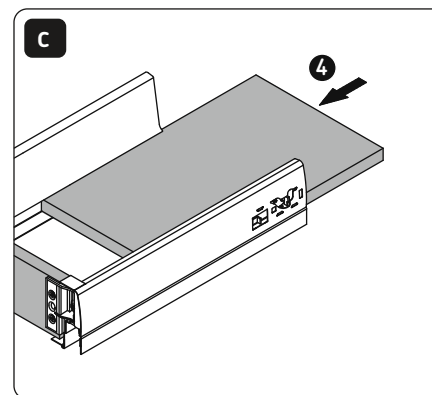
RECOMENDACIONES:



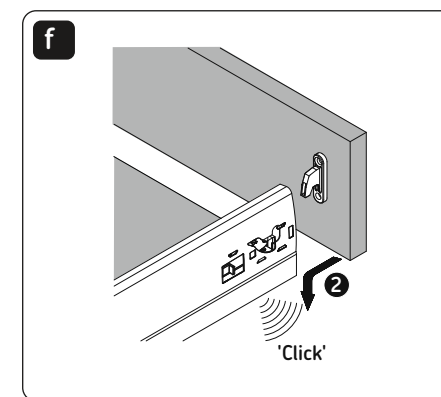
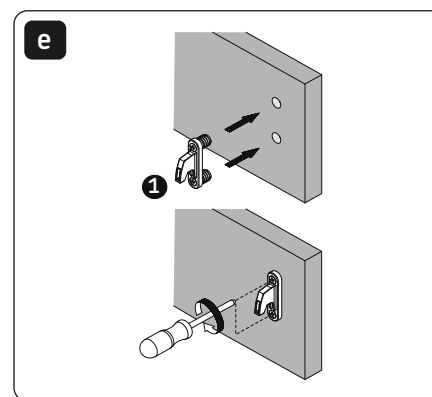
23/24

IMPORTADO POR: CERRACO MEX. S.A. DE C.V.
Poniente 116, Núm. 243 Int. 2 Col. Capultitlan
Del. Gustavo A Madero, C.P. 07370 CDMX
R.F.C. CME960830 HB4 HECHO EN MALASIA

Paso 1B : Insertar el piso del cajón en el riel de las vistas laterales y fijarlo utilizando tornillos euro pozi 6 x 11,5 (0505-008) (no incluidos).



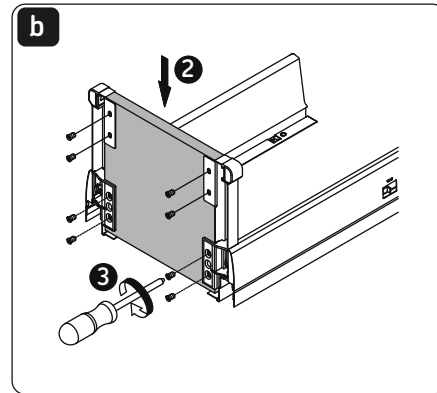
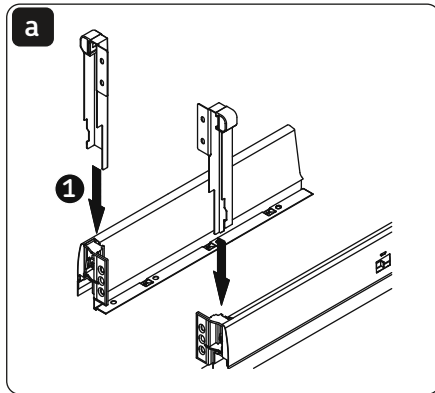
Paso 1C : Fijar el soporte frontal al frente del cajón. Colocar el frente del cajón en las vistas laterales y empujar suavemente hasta introducir completamente los soportes frontales.



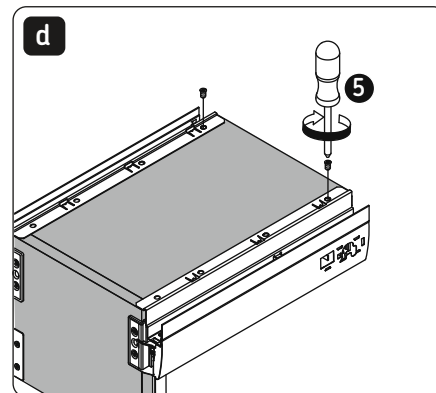
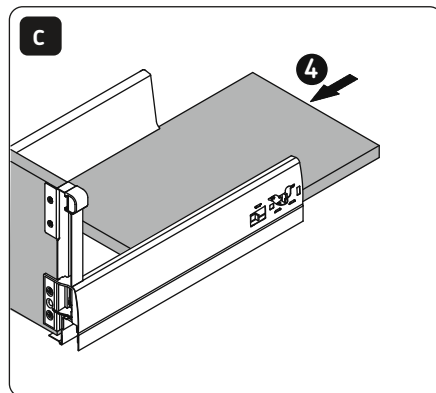
NOTA: Ver listado de componentes para configurar el cajón estándar así como dimensiones de instalación en el manual de CONFIGURACIONES Y COMPONENTES CC-0302-409 páginas 2, 3 y 4.

ENSAMBLE DE CAJÓN ESTÁNDAR CON RIEL LATERAL

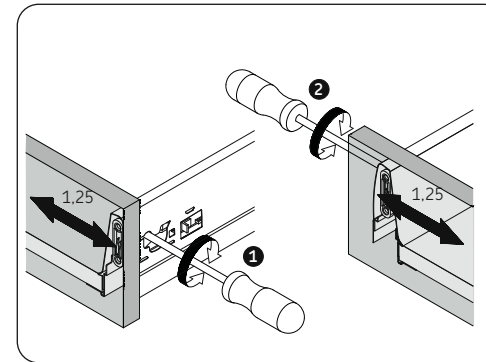
Paso 2: Colocar los soportes para testero en las vistas laterales, colocar el testero y fijarlo a los soportes utilizando los tornillos euro pozi 6x11,5 (0505-008) (no incluidos).



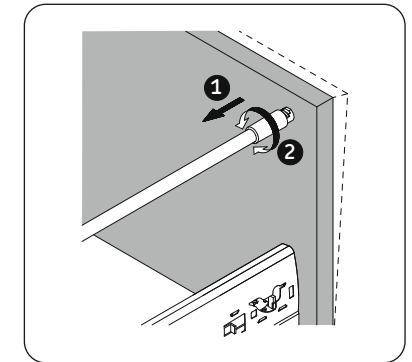
Paso 2A: Insertar el piso del cajón en el riel de las vistas laterales y fijarlo utilizando tornillos euro pozi 6 x 11,5 (0505-008) (no incluidos).



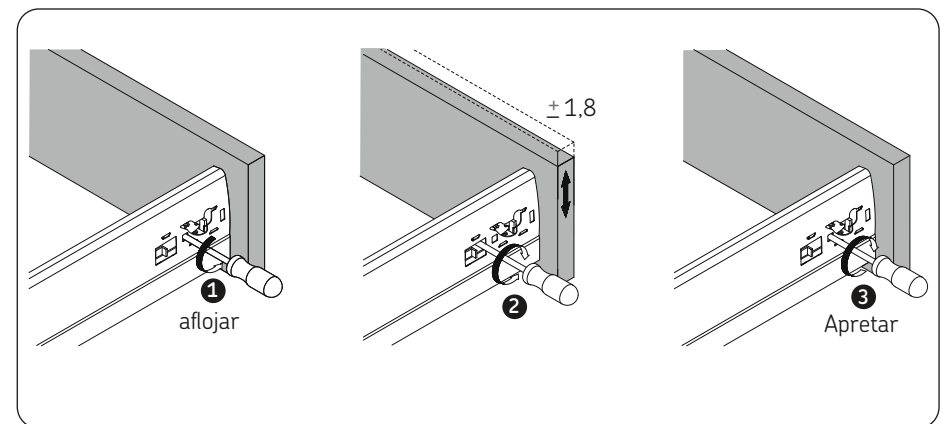
AJUSTE HORIZONTAL DEL FRENTE



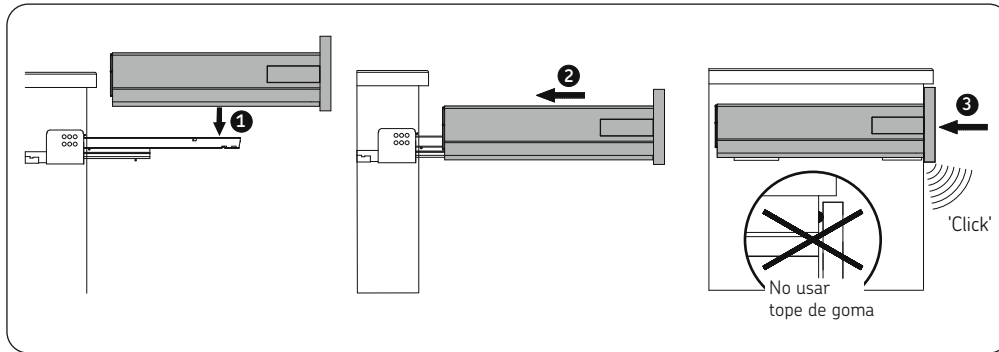
AJUSTE DE INCLINACIÓN DEL FRENTE



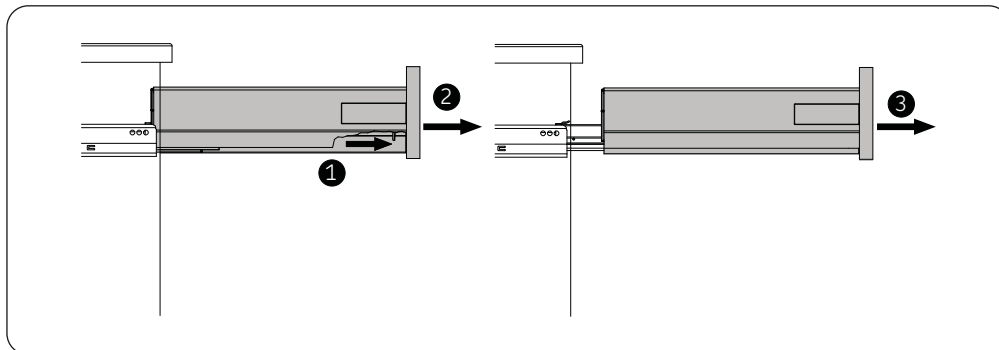
AJUSTE VERTICAL DEL FRENTE



ENSAMBLE

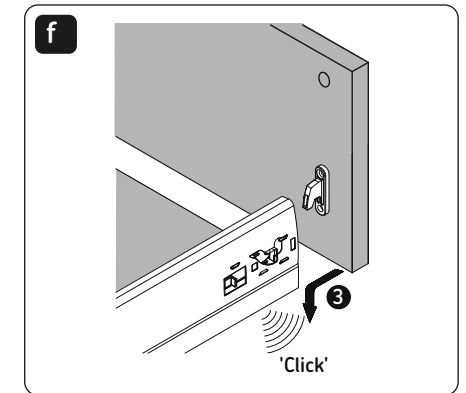
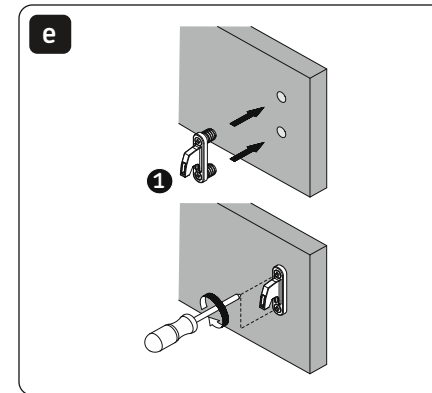


RETIRAR EL CAJÓN

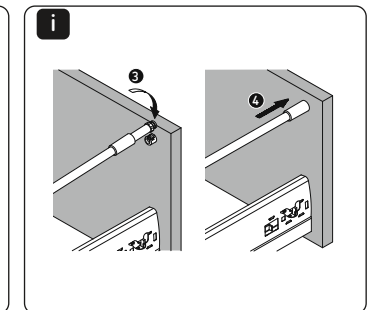
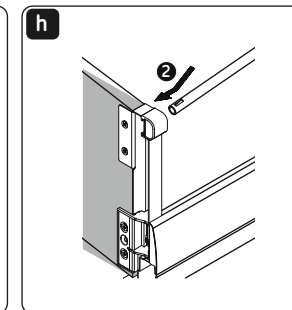
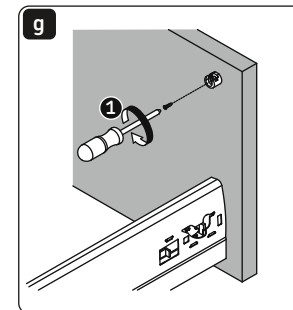


Paso 2B: Fijar el soporte frontal al frente del cajón.

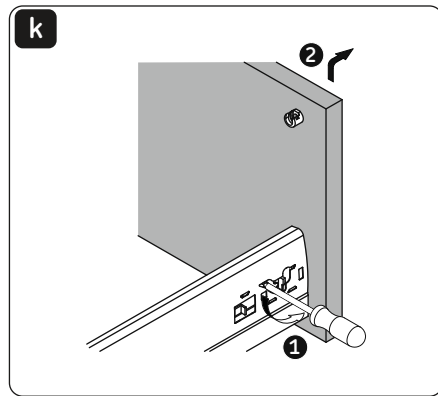
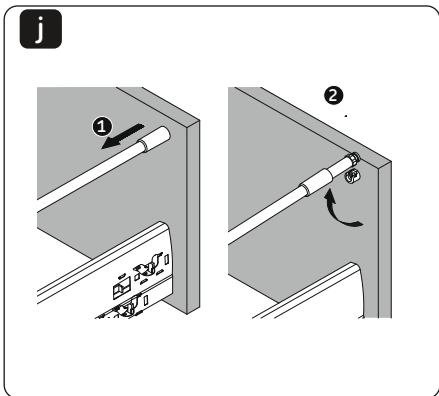
Colocar el frente del cajón en las vistas laterales y empujar suavemente hasta introducir completamente los soportes frontales.



Paso 2C: Fijar el soporte para riel lateral al frente del cajón, colocar el riel en el soporte para testero y en el soporte del frente del cajón, recorrer la cubierta del riel.

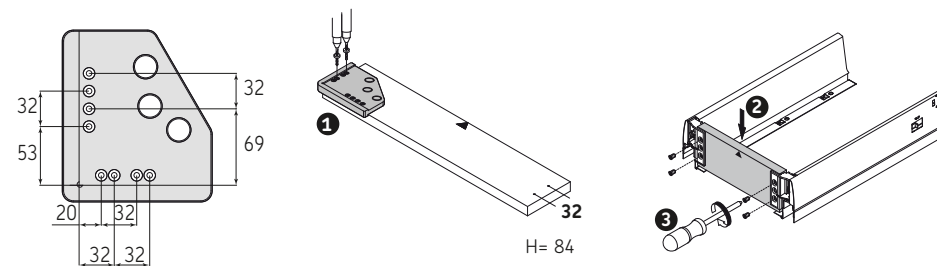


Paso 2D: Para retirar el frente del cajón retirar el riel lateral y con la ayuda de un desarmador aflojar el tornillo de la vista lateral y tirar del frente.

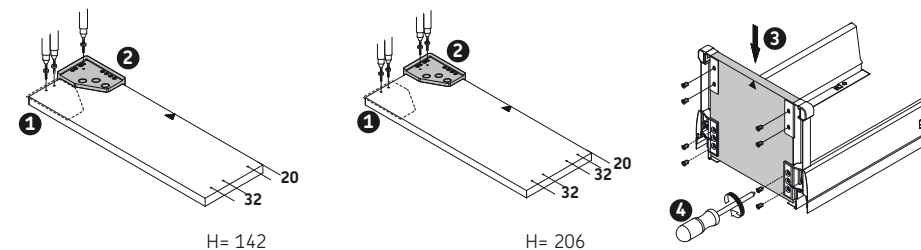


NOTA: Ver listado de componentes para configurar el cajón estándar con riel lateral así como dimensiones de instalación en el manual de CONFIGURACIONES Y COMPONENTES CC-0302-409 páginas 5, 6 y 7.

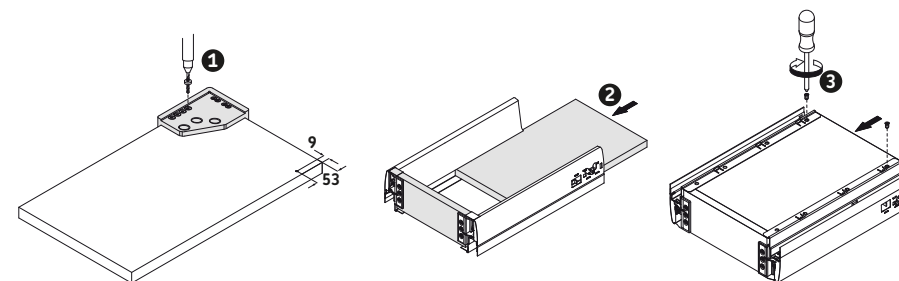
PLANTILLA DE PERFORACIÓN PISO TESTERO



PANEL POSTERIOR (TESTERO)

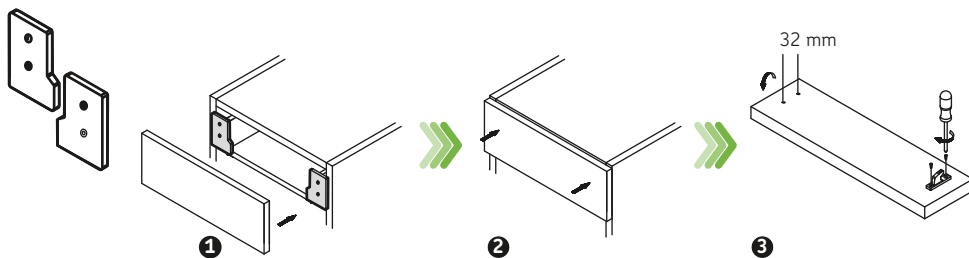


PANEL INFERIOR (PISO)



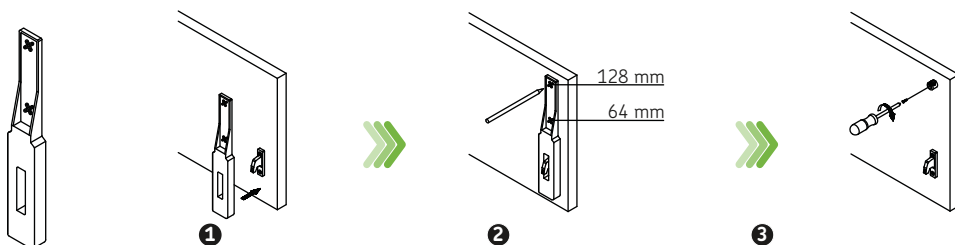
II-0302-409_Rev.1

MARCADOR PARA PERFORAR PANEL FRONTAL

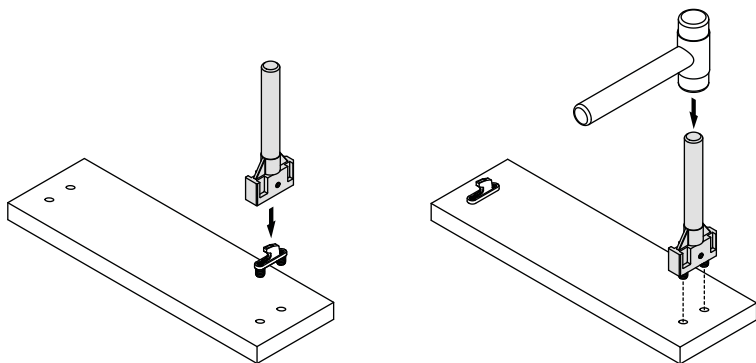


- 1.- Colocar el marcador en los rieles correspondientes a su lado (R) Derecho y (L) Izquierdo.
- 2.- Colocar el frente del cajón dejando área de fuga y empuje firmemente.
- 3.- Ya obtenidas las marcas, perforar con una borca de 10mm, la profundida no deberá ser más de 11mm

MARCADOR PARA PERFORAR BASE DE RIEL

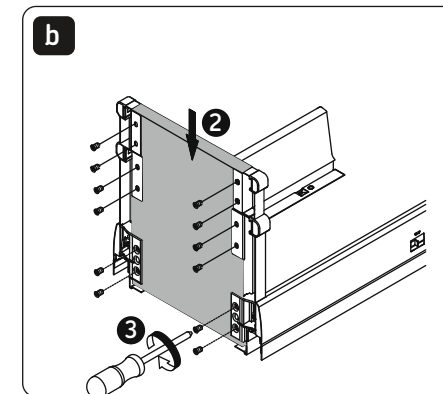
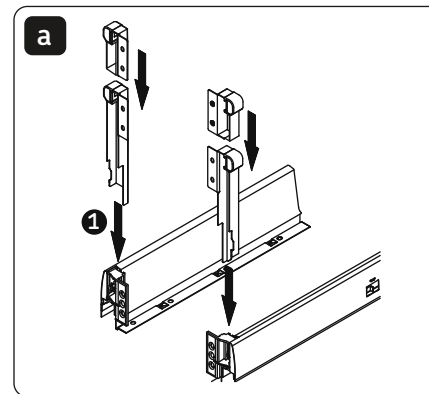


MANERAL PARA INSERCIÓN DE SOPORTE EN PANEL FRONTAL

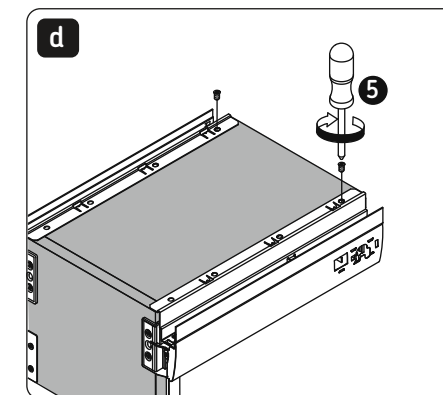
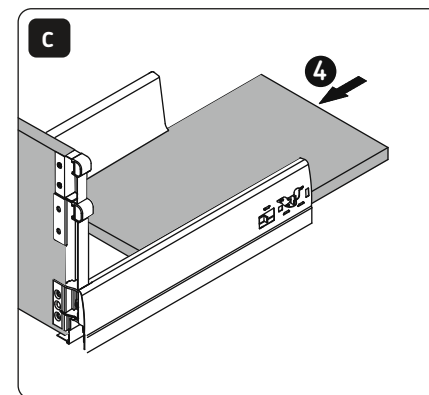


ENSAMBLE DE CAJÓN ESTÁNDAR CON DOBLE RIEL LATERAL

Paso 3: Colocar los soportes para testero y las extensiones en las vistas laterales, colocar el testero y fijarlo a los soportes utilizando los tornillos euro pozi 6x11,5 (0505-008) (no incluidos).

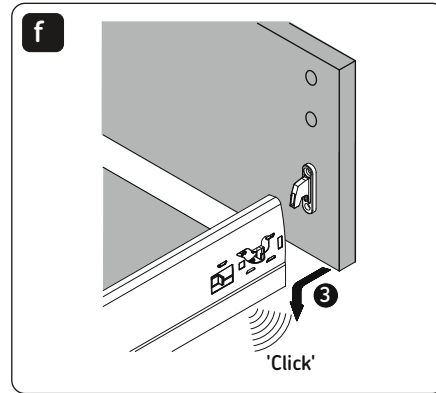
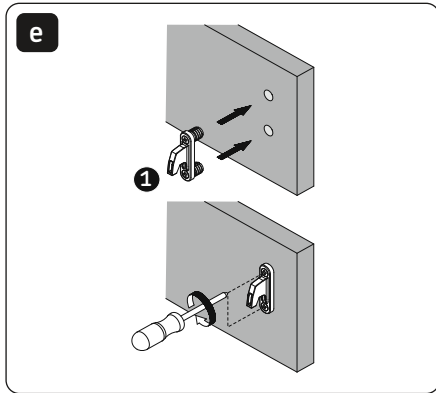


Paso 3A: Insertar el piso del cajón en el riel de las vistas laterales y fijarlo utilizando tornillos euro pozi 6 x 11,5 (0505-008) (no incluidos).

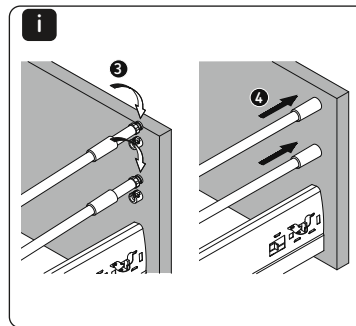
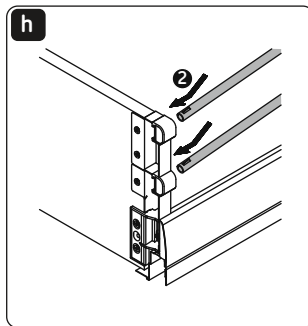
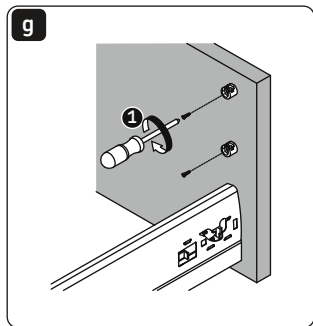


CAJÓN ESTÁNDAR CON DOBLE RIEL LATERAL

Paso 3B: Fijar el soporte frontal al frente del cajón.
Colocar el frente del cajón en las vistas laterales y empujar suavemente hasta introducir completamente los soportes frontales.

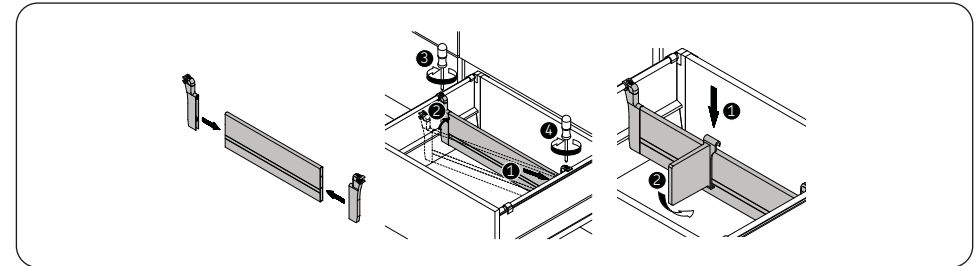


Paso 3C: Fijar el soporte para riel lateral al frente del cajón, colocar los rieles en los soportes para testero y en los soportes del frente del cajón, recorrer las cubiertas del riel.

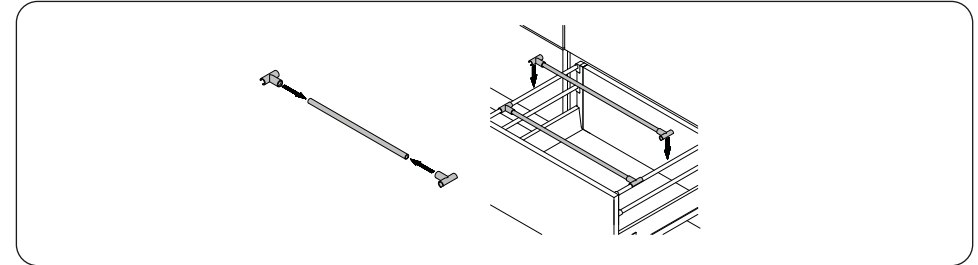


PANEL DIVISOR, RIEL DIVISOR Y ACCESORIOS

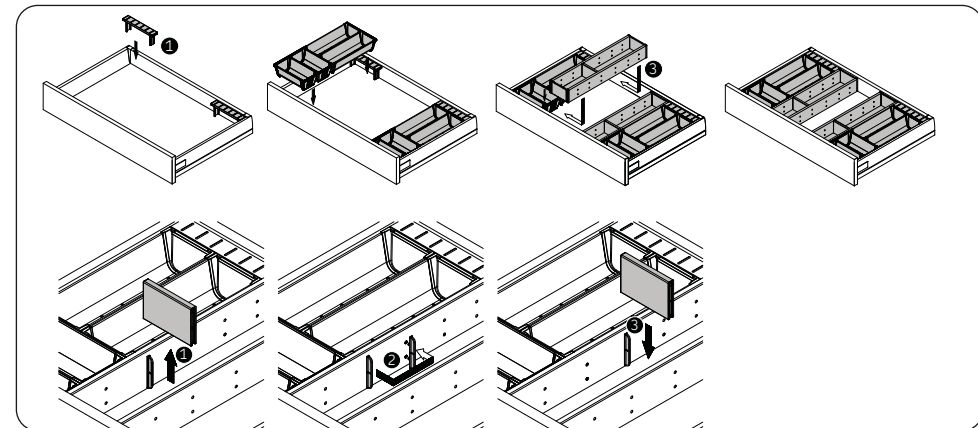
PANEL DIVISOR



RIEL DIVISOR

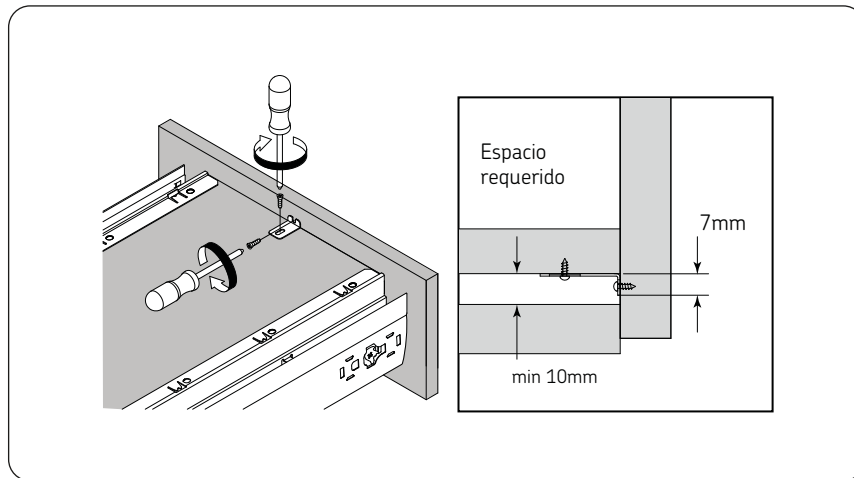


ACCESORIOS

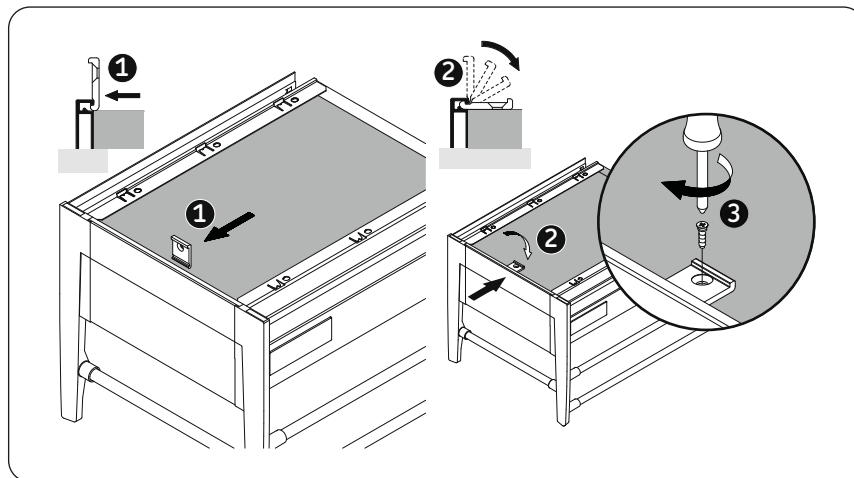


NOTA: Ver listado de componentes en el manual de CONFIGURACIONES Y COMPONENTES CC-0302-409 páginas 29, 30 y 31.

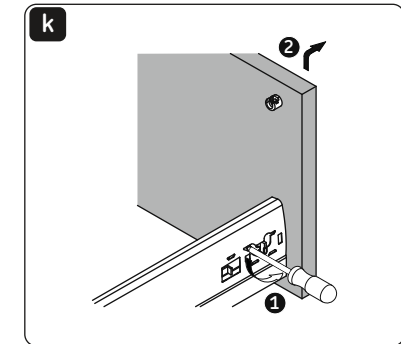
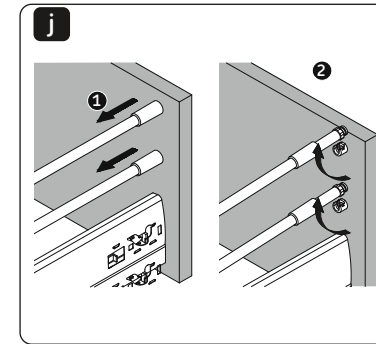
CAJÓN ESTÁNDAR CON MÁS DE 900mm DE ANCHO



CAJÓN INTERNO CON MÁS DE 900mm DE ANCHO



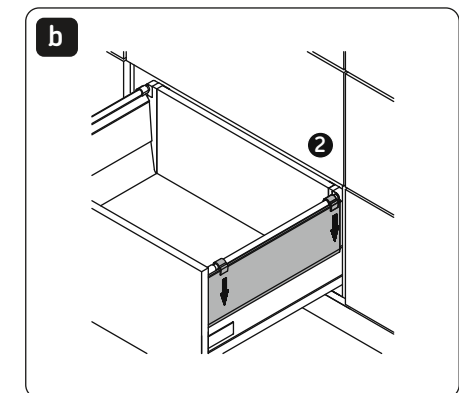
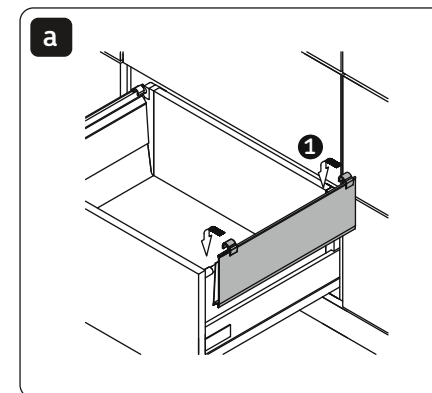
Paso 3D: Para retirar el frente del cajón retirar los rieles laterales y con la ayuda de un desarmador aflojar el tornillo de la vista lateral y tirar del frente.



NOTA: Ver listado de componentes para configurar el cajón estándar con doble riel lateral así como dimensiones de instalación en el manual de CONFIGURACIONES Y COMPONENTES CC-0302-409 páginas 8, 9 y 10.

CAJÓN ESTÁNDAR CON LATERALES EXTENDIDOS

Paso 4: Ensamblar el cajón estándar con riel lateral como se indica en la página 4, 5 y 6 de este instructivo. Una vez ensamblado colocar las cubiertas laterales como se indica a continuación.

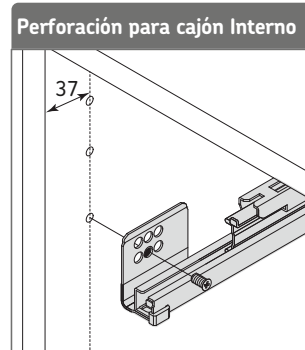
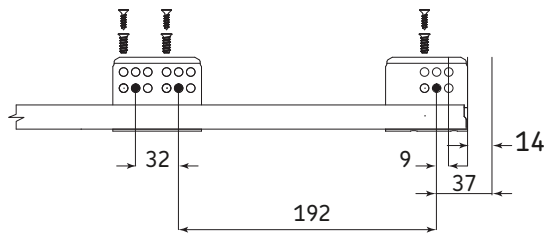


NOTA: Ver listado de componentes para configurar el cajón estándar con laterales extendidos así como dimensiones de instalación en el manual de CONFIGURACIONES Y COMPONENTES CC-0302-409 páginas 11, 12 y 13.

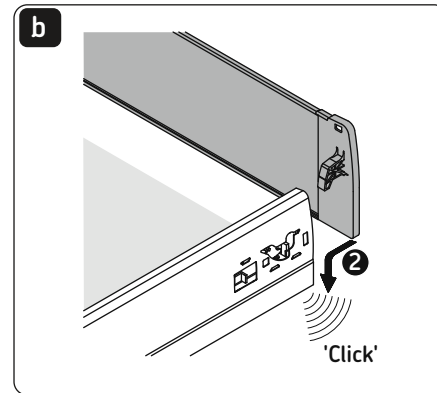
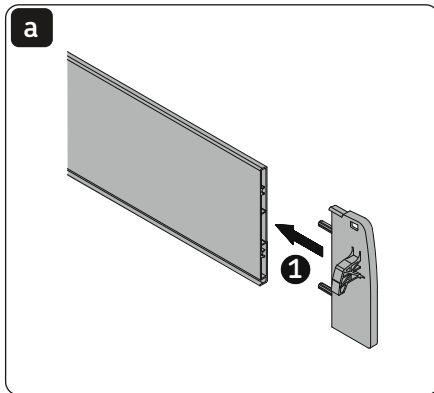
ENSAMBLE DE CAJÓN INTERNO

Paso 5: Fijar la corredera en los laterales del gabinete, como se indica en el siguiente diagrama.

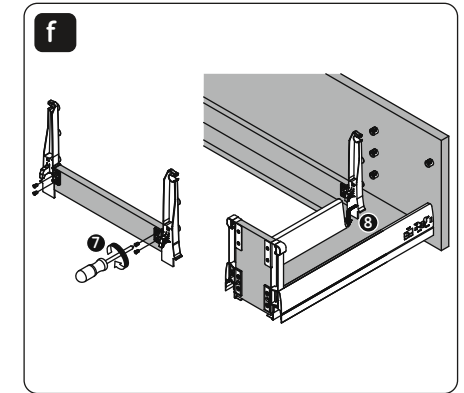
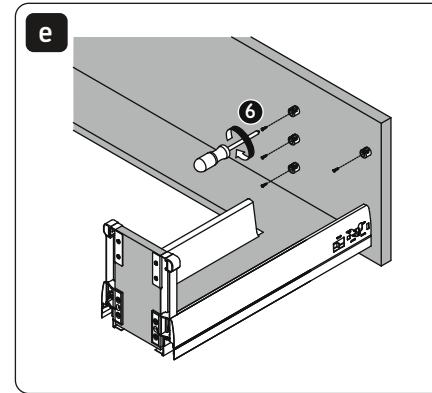
Longitud del cajón 500 mm



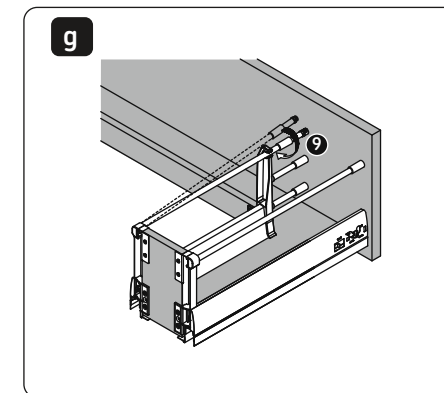
Paso 5A: Ensamblar el cajón como se indica en los pasos 1A y 1B de este instructivo. Colocar los soportes para frente al frente metálico para cajón interno. Colocar el frente del cajón en las vistas laterales y empujar suavemente hasta introducir completamente los soportes frontales.



Paso 9B: Colocar el frente del cajón en las vistas laterales y fijar los soportes para riel lateral, fijar los soportes para riel lateral del juego de accesorios al panel interno del cajón y colocarlo en las vistas laterales.



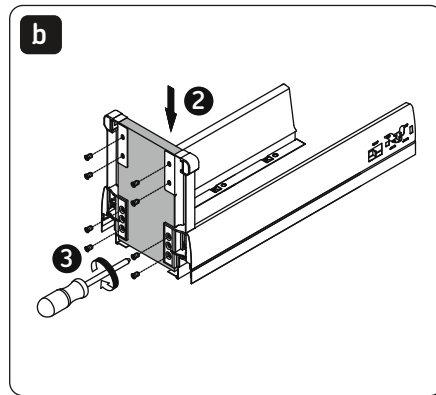
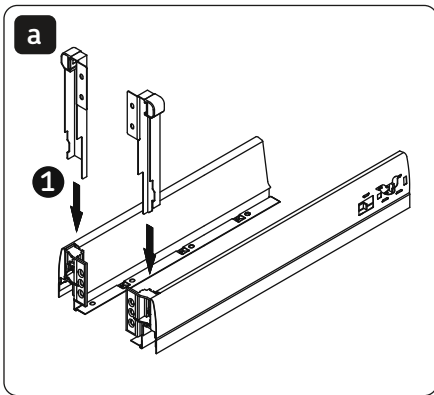
Paso 9C: Colocar los rieles laterales y colocar las cubiertas.



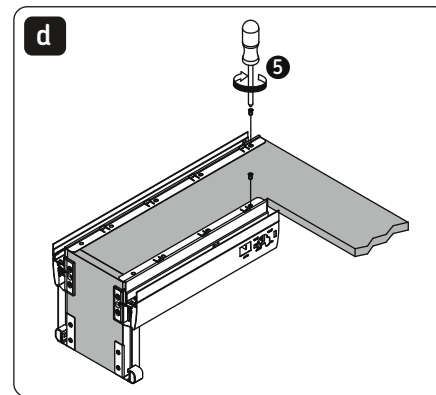
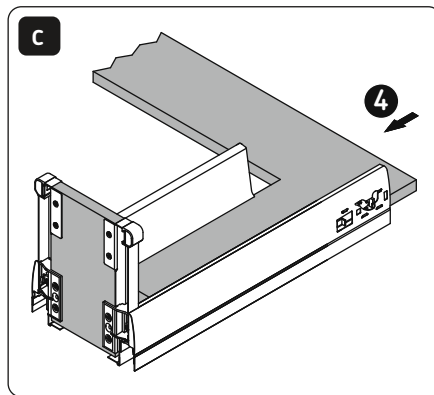
NOTA: Ver listado de componentes para configurar el cajón bajo fregadero así como dimensiones de instalación en el manual de CONFIGURACIONES Y COMPONENTES CC-0302-409 páginas 26, 27 y 28.

ENSAMBLE DE CAJÓN BAJO FREGADERO

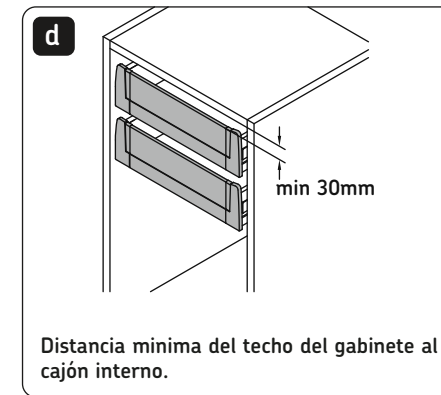
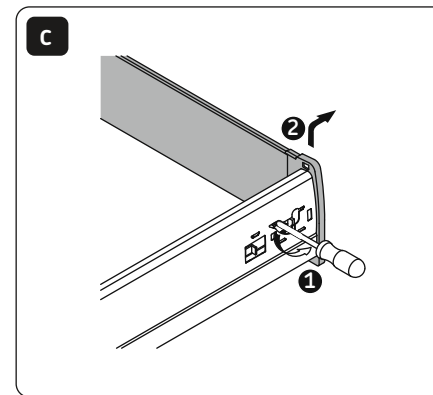
Paso 9: Colocar los soportes para testero en las vistas laterales en ambos lados del cajón y colocar el testero en los soportes fijarlo utilizando los tornillos euro pozi 6x11,5 (0505-008) (no incluidos).



Paso 9A: Insertar el piso del cajón en el riel de las vistas laterales y fijarlo utilizando tornillos euro pozi 6 x 11,5 (0505-008) (no incluidos).



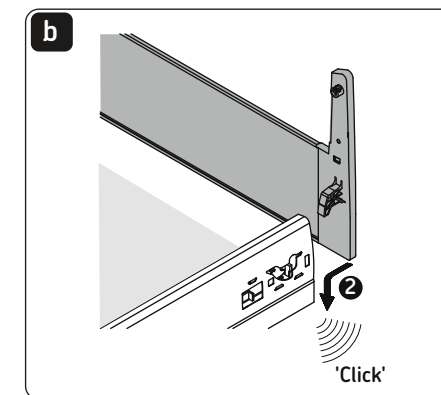
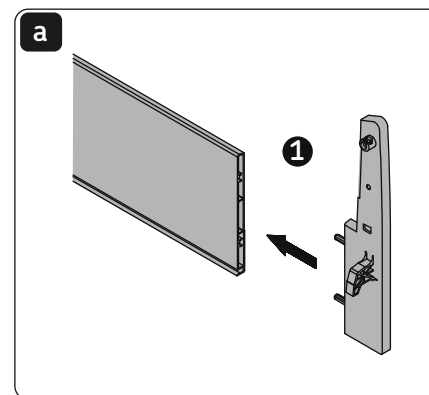
Paso 5B: Para retirar el frente del cajón con la ayuda de un desarmador aflojar el tornillo de la vista lateral y tirar del frente.



NOTA: Ver listado de componentes para configurar el cajón interno así como dimensiones de instalación en el manual de CONFIGURACIONES Y COMPONENTES CC-0302-409 páginas 14, 15 y 16.

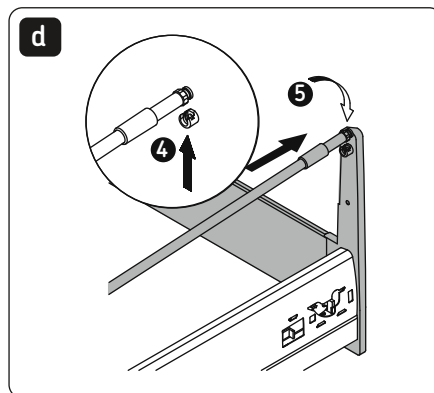
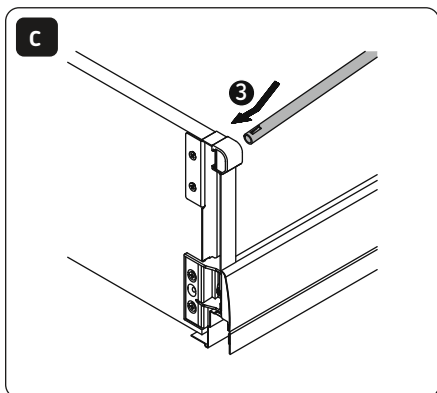
CAJÓN INTERNO CON RIEL LATERAL

Paso 6: Ensamblar el cajón como se indica en los pasos 1A y 1B de este instructivo. Colocar los soportes para frente al frente metálico para cajón interno. Colocar el frente del cajón en las vistas laterales y empujar suavemente hasta introducir completamente los soportes frontales.



CAJÓN INTERNO CON RIEL LATERAL

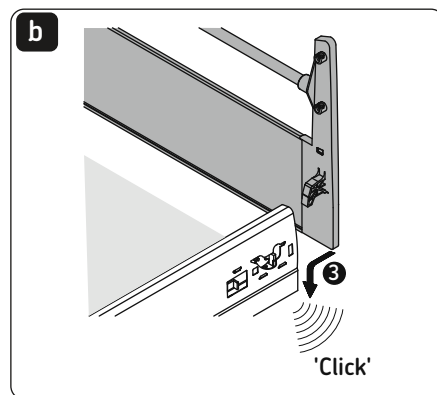
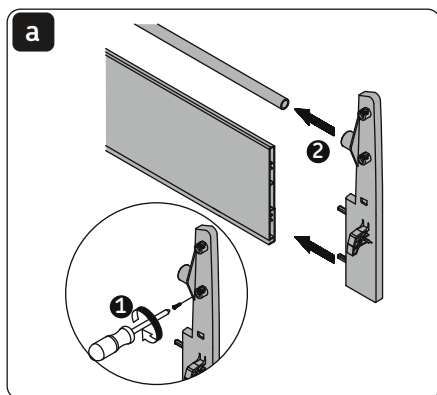
Paso 6A: Colocar el riel lateral en soporte para testero, colocar el riel en el soporte frontal y recorrer la cubierta.



NOTA: Ver listado de componentes para configurar el cajón interno con riel lateral así como dimensiones de instalación en el manual de CONFIGURACIONES Y COMPONENTES CC-0302-409 páginas 17, 18 y 19.

CAJÓN INTERNO CON DOBLE RIEL LATERAL

Paso 7: Ensamblar el cajón como se indica en los pasos 1A y 1B de este instructivo. Colocar los soportes para frente al frente metálico para cajón interno y el riel divisor / frontal. Colocar el frente del cajón en las vistas laterales y empujar suavemente hasta introducir completamente los soportes frontales.

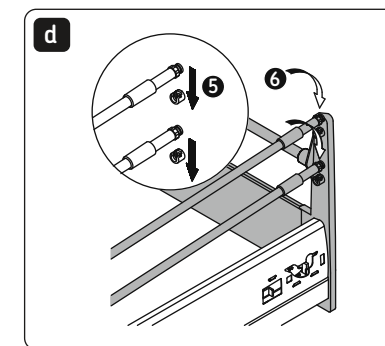
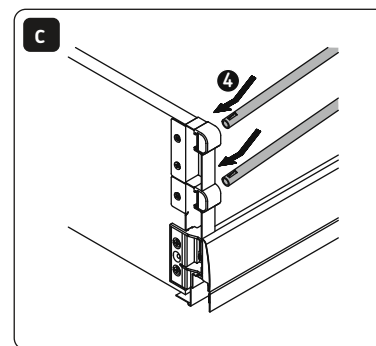


II-0302-409_Rev.1

12/24

CAJÓN INTERNO CON DOBLE RIEL LATERAL

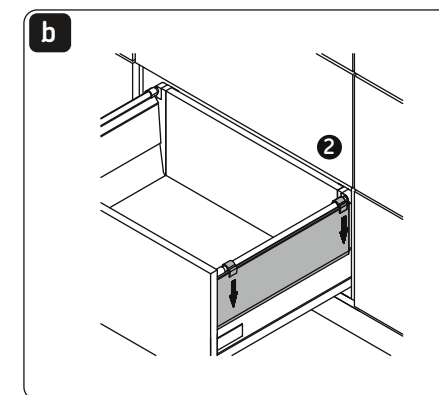
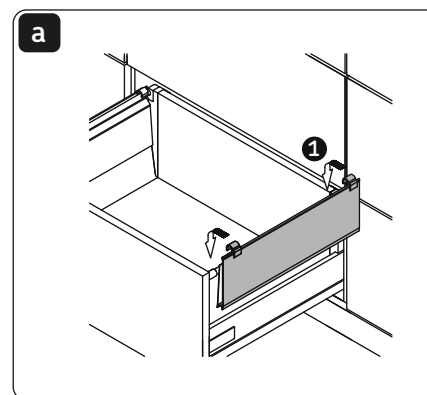
Paso 7A: Colocar el riel lateral en soporte para testero, colocar el riel en el soporte frontal y recorrer la cubierta.



NOTA: Ver listado de componentes para configurar el cajón interno con doble riel lateral así como dimensiones de instalación en el manual de CONFIGURACIONES Y COMPONENTES CC-0302-409 páginas 20, 21 y 22.

CAJÓN INTERNO CON LATERALES EXTENDIDOS

Paso 8: Ensamblar el cajón interno con riel lateral como se indica en las páginas 11 y 12 de este instructivo. Una vez ensamblado colocar las cubiertas laterales como se indica a continuación.



NOTA: Ver listado de componentes para configurar el cajón interno con laterales extendidos así como dimensiones de instalación en el manual de CONFIGURACIONES Y COMPONENTES CC-0302-409 páginas 23, 24 y 25.

13/24