

# PERFIL JALADERA

Perfil jaladera Syma14



**Código:** Ver tabla (dimensiones generales)

**Material:** Aluminio

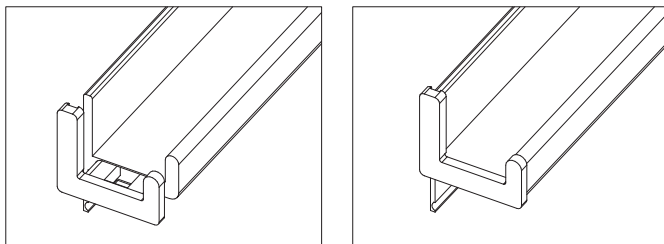
**Acabado:** Ver tabla (dimensiones generales)

**Para panel de:** 18 a 21

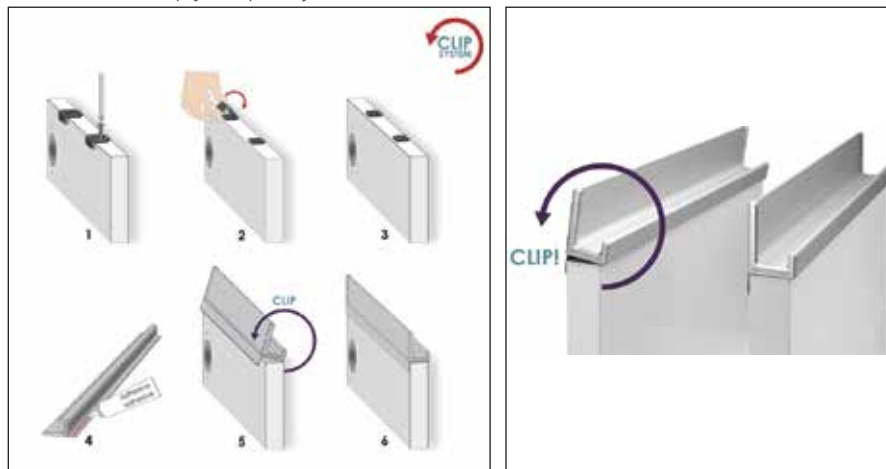
**Unidad de medida:** pieza

## Diagrama de instalación:

Instalación de las cubiertas



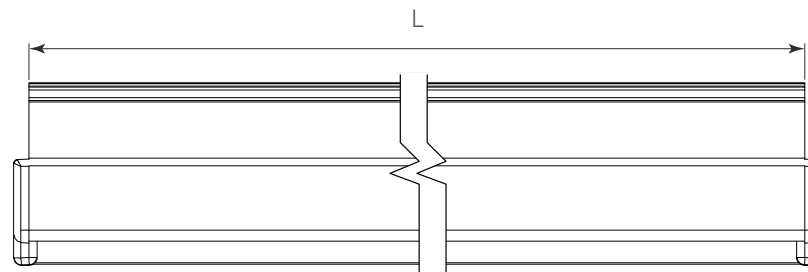
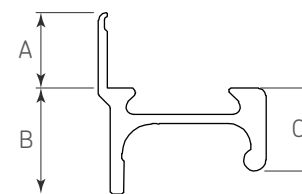
Instalación de los clip y del perfil jaladera.



### Herraje complementario

| Código   | Descripción  |
|----------|--|
| 1209-043 | Accesorios Syma14 Gris Plata (bolsa con 2 cubiertas + 2 clips + 2 tornillos)   |
| 1209-053 | Accesorios Syma14 Inox (bolsa con 2 cubiertas + 2 clips + 2 tornillos)         |
| 1209-105 | Accesorios "Syma14" Negro mate (bolsa con 2 cubiertas + 2 clips + 2 tornillos) |

## Diagrama de Producto:



### Dimensiones generales

| Código   | Acabado    | A  | B  | C  | L    |
|----------|------------|----|----|----|------|
| 1209-042 | Gris plata | 10 | 14 | 11 | 2950 |
| 1209-052 | Inox       | 10 | 14 | 11 | 2950 |
| 1209-104 | Negro mate | 10 | 14 | 11 | 2950 |