

BIDIMENSIONALES

Bisagra salice 110°silentia s-800 c 00 48x6mm



Código: 0601-377

Acabado: Niquelado Opaco

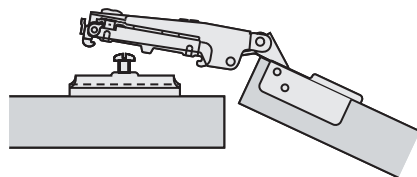
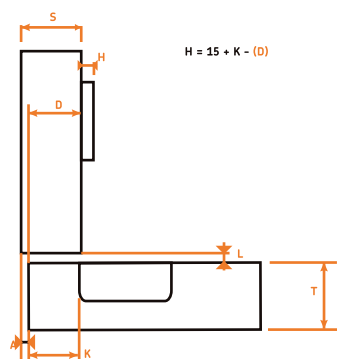
Material: Acero

Uso y Aplicación de Producto:

Herraje articulado que posibilita el giro de puertas.

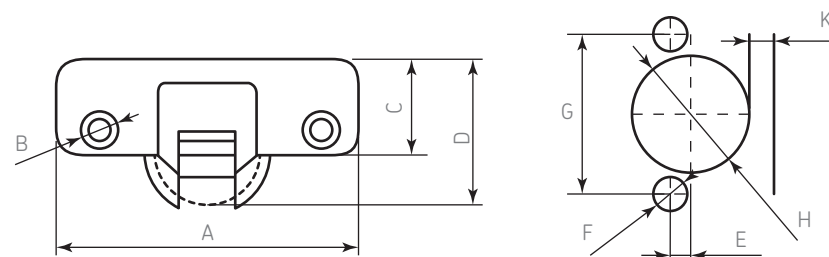
Unidad de medida: pieza

Diagrama de instalación:



T =	16	17	18	19	20	21	22	23	24	25	26
K = 3	A = 0.5	0.7	0.9	1.2	1.5	1.8	2.4	3.7	5.1	6.5	7.8
K = 4	A = 0.5	0.7	0.9	1.2	1.5	1.8	2.1	2.7	4.1	5.5	6.8
K = 5	A = 0.5	0.7	0.9	1.2	1.5	1.8	2.1	2.6	3.1	4.1	5.4
K = 6	A = 0.5	0.7	0.9	1.2	1.5	1.8	2.1	2.5	3.0	3.5	4.4

Diagrama de Producto:



Notas de instalaci3n

- 1) Bisagra cuando se requiere un gran 1ngulo de apertura de la puerta.
- 2) Profundidad de la Cazoleta 11 mm.
- 3) Adaptable a las bases sim3tricas de la serie 200 (0601-050 0601-052, 0601-053).
- 4) Colocar la bisagra sobre la bas3 hasta escuchar el click.

Regulaci3n

LATERAL: Desde - 1.5 hasta + 4.5 mm
 VERTICAL: + / - 2 mm
 FRONTAL BASE 200: - 1.5 hasta + 3 mm

Dimensiones Generales

A	66
B	∅ 5
C	20,5
D	37

Dimensiones Generales

E	6
F	∅ 5
G	∅ 48
H	∅ 35
K	3 - 6